



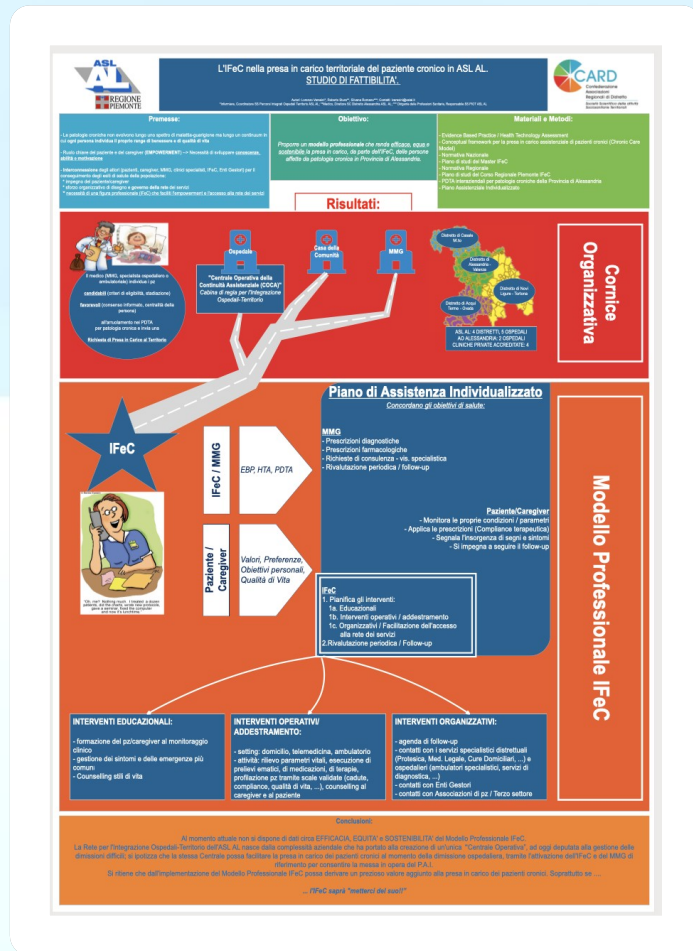
XXI° CONGRESSO NAZIONALE CARD

L'IFeC nella presa in carico del paziente cronico in ASL AL: risultati preliminari d'implementazione dei PDTA per BPCO e Scompenso cardiaco

DR. LORENZO VARESINI
INFERMIERE INCARICATO DI FUNZIONE ORGANIZZATIVA
SS PERCORSI INTEGRATI OSPEDALI/TERRITORIO ASL AL



Keypoints



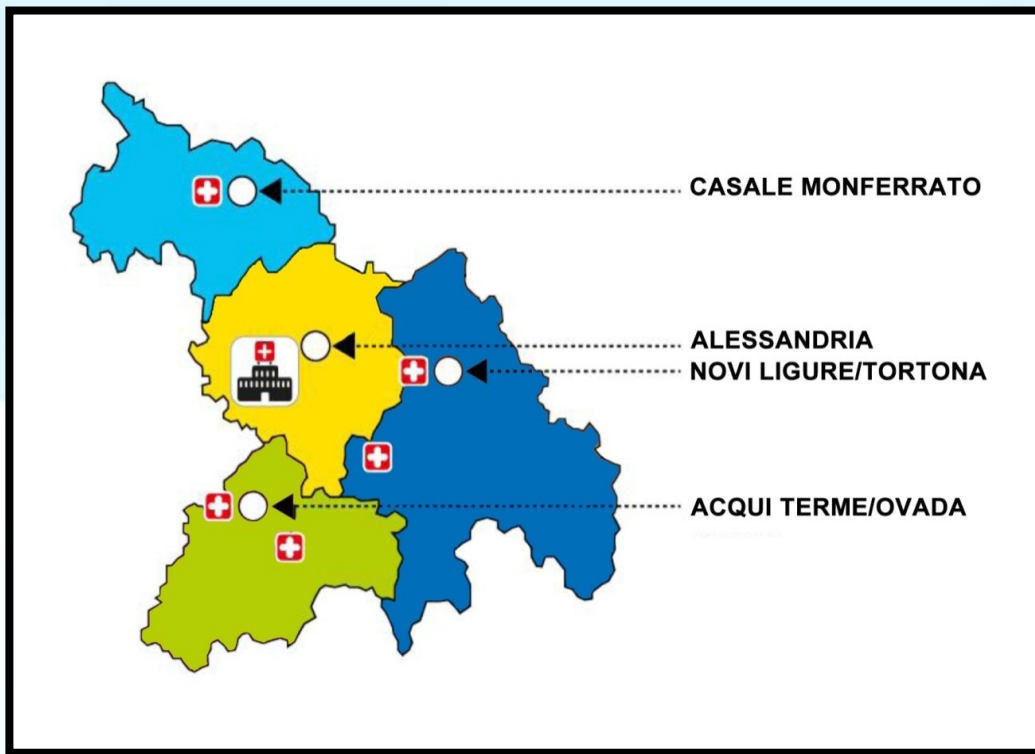
IFeC facilita:
 -> Accesso alla rete dei servizi
 -> Empowerment pz/cg -> PDTA

Cornice Organizzativa:
 -> Proattività
 -> Integrazione H/T

Modello Professionale:
 -> Guida al cambiamento
 -> Chronic Care Model

Interventi:
 -> Superamento logica prestazionale
 -> Tracciamento attività

Panoramica su ASL AL



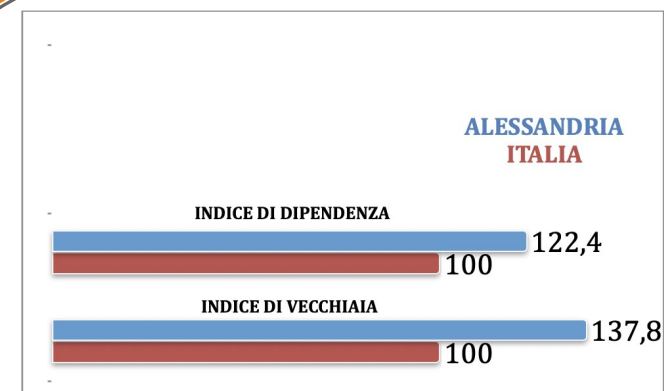
Quadrante SUD-EST del Piemonte

4 distretti sanitari

5 ospedali a gestione ASL

1 AO riferimento di quadrante

450k Ab.



Descrizione del Progetto

PDTA IMPLEMENTATI

BPCO (delib. ASL AL 82/2019)

Scopenso Cardiaco (delib. ASL AL 244/2020)



DISTRETTI ATTIVATI PER LA SPERIMENTAZIONE

Distretto di Casale Monferrato (≈80k Ab.)

2 IFeC

Distretto di Acqui Terme (≈ 40k Ab.)

1 IFeC





Descrizione del Campione

N°: 119 pz arruolati

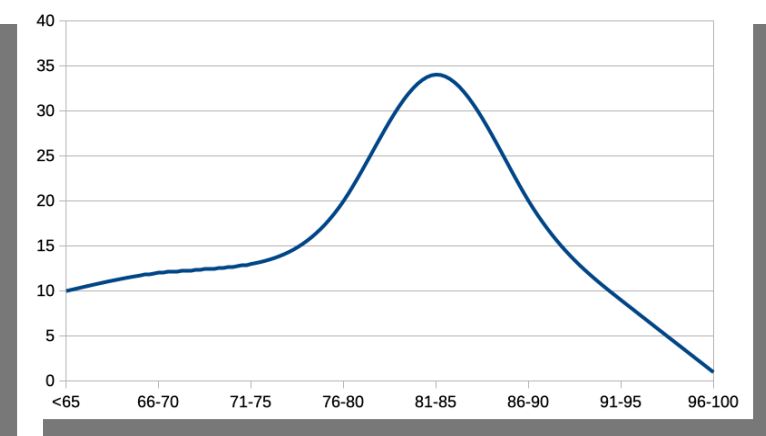
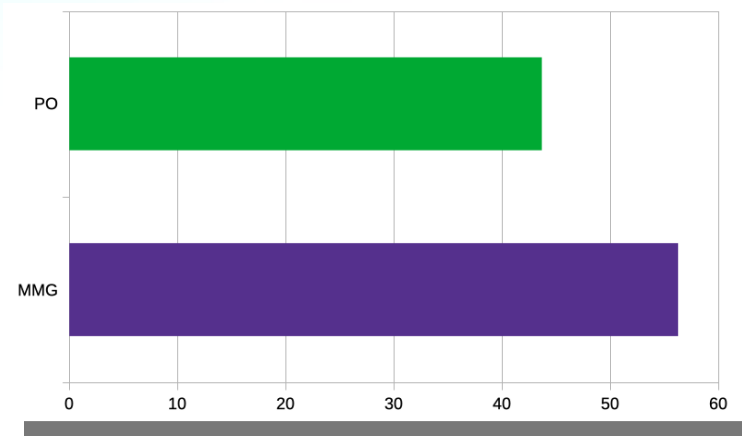
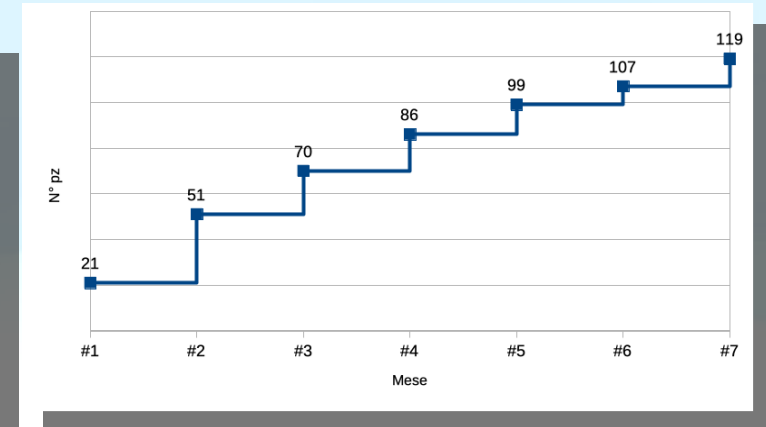
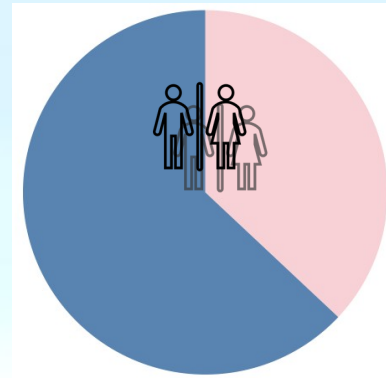
μ_{AGE} : 79,2 aa

63% M

37% F

56,3% MMG

43,7% PO



Integrazione H/T



Centrale operativa
provinciale –
architettura

Guida
professionale +
manageriale

Dimissioni difficili
vs ricoveri evitabili
– estensione
funzioni

Cronicità =
continuum di
cure, trasversale
ai setting



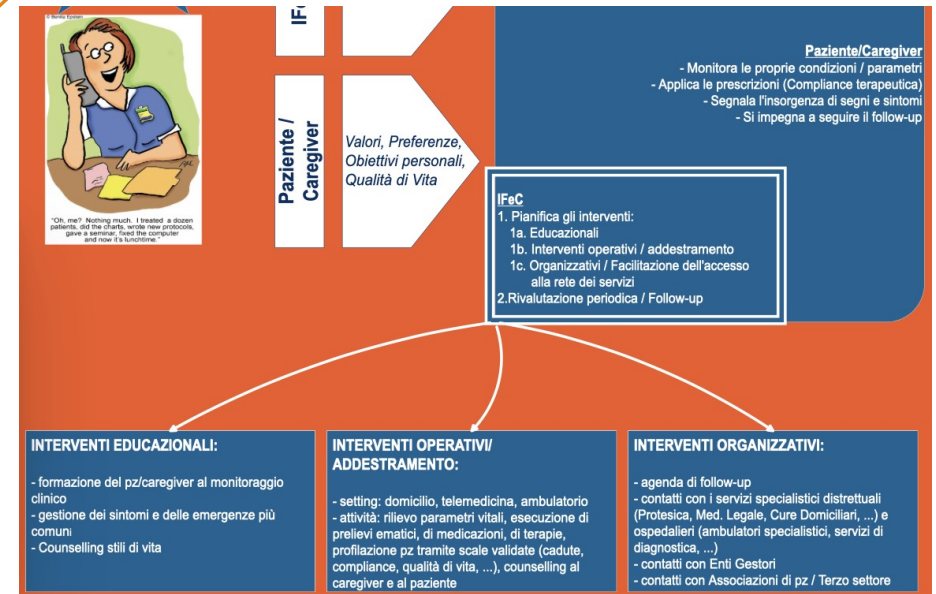
Attività dell'IFeC- Setting

- Domicilio
- Ambulatorio ospedaliero
- Ambulatorio distrettuale
- Reparto ospedaliero
- Continuità Assistenziale a valenza sanitaria (CAVS, PL territoriali di cure intermedie per favorire le dimissioni difficili – Integrazione H/T)
- Telemedicina

Attività dell'IFeC

- Int. motivazionali - relazionali
- Int. tecnici - educativi
- Int. organizzativi
- Int. professionali - verifica

dal 06/03/2023 al 06/10/2023
7 mesi, 119 pz-> 14473 gg•PZ





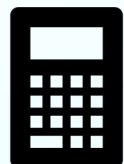
Interventi IFeC – Counseling

Interventi motivazionali - relazionali vs PZ e CG

• Migliorare l'aderenza

Ridurre il carico emotivo della malattia
(Burden of disease)

Aumentare la qualità di vita



Totale di 1908 interventi registrati

≈ 1 intervento / 7,6 gg•pz



Interventi IFeC – Educ. sanitaria

Interventi tecnico – relazionali

Automonitoraggio dei segni e sintomi

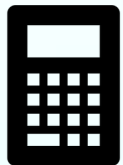
- Secondari alla patologia
- Secondari ai farmaci

Trattamenti

- Uso di device
- Comportamenti ICE

Stili di vita

- Dieta
- Esercizio fisico
- Tabagismo



Totale di 1867 interventi registrati

≈ 1 intervento / 7,8 gg•pz

Interventi IFeC – Follow-up



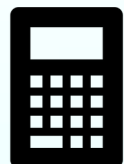
Interventi tecnico – organizzativi

Accesso ai servizi:

- Prenotazione esami
- Prenotazione visite specialistiche
- Raccordo con altri stakeholders (Servizi Specialistici Distrettuali, MMG, Enti Gestori)

Esecuzione diretta di prestazioni:

- diagnostica di laboratorio
- terapie
- monitoraggio parametri



Totale di 2472 interventi registrati

≈ 1 intervento / 5,9 gg•pz



Interventi IFeC – PAI, HRQoL, PREMs

Interventi professionali – verifica

Compilazione – aggiornamento **Piano di Assistenza Individuale** con il MMG

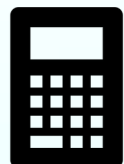
- 1° accesso + ad hoc

Indagine **Customer** (Patient-Reported Experience Measures):

- 2/anno

Indagine **Qualità di vita** (HRQOL SF-12):

- 2/anno



Totale di 216 interventi registrati
solo dati baseline, ad oggi





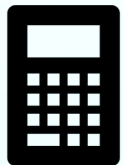
Interventi IFeC – Compliance

Interventi professionali – verifica

Scala di Morisky

Intervista semistrutturate PZ/CG

Pill counting



Totale di 1022 interventi registrati
≈ 1 intervento / 14,2 gg•PZ

96,7% di pazienti Aderenti al PDTA in media ogni mese, solo 0,5% di non-Ad per più di un mese consecutivo



Tracciamento SIAD - Regione Piemonte

Elenco Tipo Prestazioni

			Descrizione	N° prest comuni	
0	+	-	0	Visita domiciliare (comprensiva di valutazione)	0
0	+	-	0	Prelievo ematico	0
0	+	-	0	Esami strumentali	0
0	+	-	0	Trasferimento competenze / educazione del c	0
0	+	-	0	Supporto psicologico	0
0	+	-	0	Terapie iniettive attraverso le diverse vie di s	0
0	+	-	0	Terapia infusionale SC e EV	0
0	+	-	0	Elastomeri/Cateteri spinali/Paracentesi/Torac	0
0	+	-	0	Gestione ventilazione	0
0	+	-	0	Gestione nutrizionale enterale (SNG PEG)	0
0	+	-	0	Gestione nutrizionale parenterale - gestione c	0
0	+	-	0	Gestione cateterismo urinario comprese le de	0
0	+	-	0	Gestione alvo comprese le enterostomie	0
0	+	-	0	Igiene personale e mobilizzazione	0
0	+	-	0	Medicazioni semplici	0
0	+	-	0	Medicazioni complesse	0
0	+	-	0	Fasciature semplici, bendaggi, bendaggi ades	0
0	+	-	0	Apertura caso	0

IFeC



Tipo Operatore: Infermiere

Tempo H: Tempo GO:

Dati Presa in Carico

Preso in carico: 26/06/2014 Conclusione: 25/06/2015

Pianificazione MMG: SETTIMANALE Durata: 3 MESI

GIUGNO 2015

Lun	Mar	Mer	Gio	Ven	Sab	Dom
01	02	03	04	05	06	07
08	09	10	11	12	13	14
15	16	17	18	19	20	21
22	23	24	25	26	27	28
29	30	01	02	03	04	05

Totale di 7525
interventi
registrati in
14473 gg•pz

≈ 1 intervento /
1,93 gg•pz

Grazie dell'attenzione!