



Napoli 1 SURGERY

NAPOLI 27 – 28 SETTEMBRE

Aula Magna Scuola di Medicina di Scampia

Centro Congressi Università degli Studi di Napoli Federico II

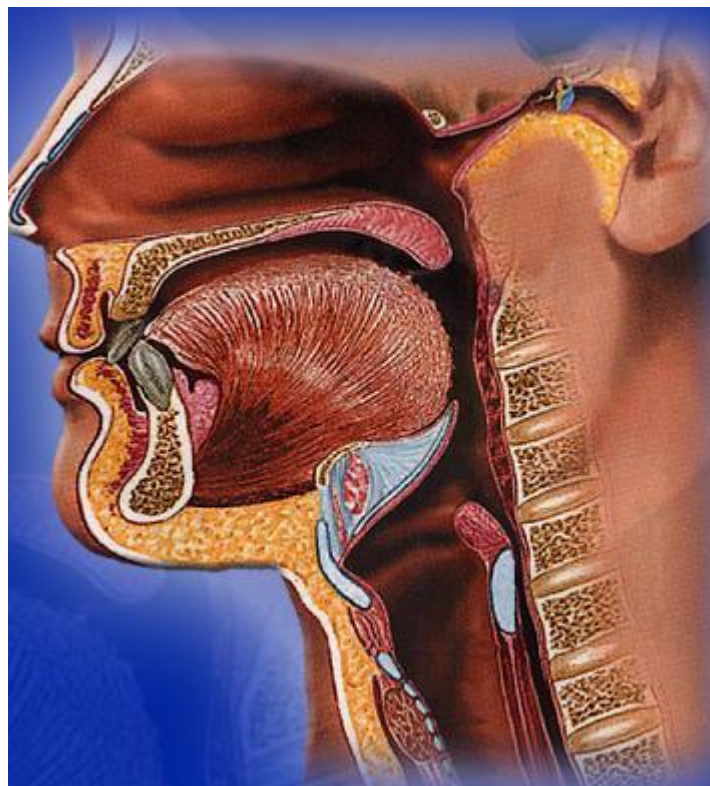


TAVOLA ROTONDA
Attività chirurgica ed ambulatoriale ORL-
Maxillo facciale ASL Napoli 1 centro periodo post Covid

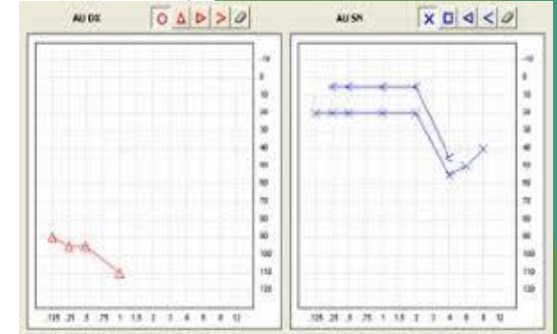
L'Otorinolaringoiatra del territorio

Dott. Luigi Sodano
Responsabile branca ORL ASL Napoli 1 centro

VIE AEREE SUPERIORI



OTORINOLARINGOIATRA



PATOLOGIE DELLE VIE AEREE SUPERIORI

- ▶ La seconda più frequente patologia domiciliare dopo l'ipertensione arteriosa
- ▶ La principale causa di assenza dal lavoro o da scuola
- ▶ La principale causa di prescrizione di antibiotici (raffreddore incluso!)



INCIDENZA FARINGOTONSILLITI

In Italia la Faringotonsillite rappresenta il 20% delle visite totali nei bambini di età <14 anni, pari a circa 6.000.000 di accessi medici/anno

- La più comune infezione batterica dell'infanzia.
- Stagionalità inverno-primavera, più colpita l'età scolare (5-15 anni).



RINITE ALLERGICA

- ▶ Si stima che almeno 500 milioni di persone soffrono di rinite allergica nel mondo. In Europa la prevalenza della rinite allergica si attesta intorno al 23% della popolazione

OSAS



- ▶ La Sindrome delle Apnee Ostruttive nel Sonno (OSAS) è una malattia che, secondo le più recenti stime, riguarda oltre **12 milioni** di italiani fra i 40 e gli 85 anni, di cui circa il 50% uomini e 23% donne

IPOACUSIA



La sordità e i problemi di udito sono condizioni che riguardano ben il 5% della popolazione mondiale (Oms nel 2017).

5% della popolazione mondiale significa 360 milioni di persone con disabilità legate all'udito, con sordità e ipoacusia che possono essere congenite o acquisite.

L'ipoacusia è definita dall'OMS (Organizzazione Mondiale della Sanità) come la più grave e la più frequente tra le deprivazioni sensoriali; il rapporto tra disturbi uditivi e disturbi visivi è di 4:1.

Si ritiene che in Italia ci siano circa 7 milioni di persone con problemi dell'udito, più o meno gravi, di cui circa 700.000 portatori di protesi.

VERTIGINE



- ▶ I disturbi vertiginosi rappresentano il sintomo riferito dal 5-10% dei pazienti visitati dal Medico di Medicina Generale.
- ▶ I disturbi vertiginosi rappresentano il sintomo riferito dal 10-20% dei pazienti visitati dallo Specialista otorinolaringoiatra.
- ▶ I disturbi dell'equilibrio rappresentano dopo il dolore uno dei sintomi di maggior riscontro al punto che nei casi di maggior gravità spesso determinano l'accesso al Pronto Soccorso.
- ▶ Si stima che un 30% della popolazione presenterà nel corso della vita almeno un problema legato all'equilibrio.

TUMORI DELLE VIE AEREE SUPERIORI

- ▶ Su scala mondiale, i tumori della faringe e della laringe rappresentano il 10% circa di tutte le neoplasie maligne negli uomini e il 4% nelle donne.
- ▶ In Italia si contano circa 5.000 nuovi casi l'anno di tumore della laringe tra gli uomini e 500 tra le donne.
- ▶ Considerando l'insieme dei tumori del distretto testa-collo, in Italia ogni anno si registrano circa 10.000 nuovi casi tra gli uomini e 2.000 tra le donne, costituendo la quinta neoplasia più diffusa. La prevalenza (cioè il numero di persone in vita alle quali è stata diagnosticata la malattia) è di oltre 100.000 casi.

Specialisti ORL in servizio

BRANCA	COGNOME	NOME	H/S	DESCRIZIONE_DISTRETTO
OTORINOLARINGOIATRIA	ANGELILLO	MARCO		20 Poliambulatorio DS 31 - C.Battisti
OTORINOLARINGOIATRIA	ASCIONE	ENRICO		19 Poliambulatorio DS 29
OTORINOLARINGOIATRIA	CANNARILE	FRANCESCO		38 Ambulatori - PSI Napoli Est
OTORINOLARINGOIATRIA	D'ALESSIO	ORAZIO		38 Direzione Sanitaria P.O. San Paolo
OTORINOLARINGOIATRIA	DE LUCA	GIUSEPPINA	38	10 Direzione Sanitaria DS 28
OTORINOLARINGOIATRIA	DE LUCA	GIUSEPPINA		14 Direzione Sanitaria DS 30
OTORINOLARINGOIATRIA	DE LUCA	GIUSEPPINA		14 Direzione Sanitaria DS 32
OTORINOLARINGOIATRIA	DI SARNO	DOMENICO		23,5 Poliambulatorio DS 31 - C.Battisti
OTORINOLARINGOIATRIA	DOINO	ADRIANA	33	26 Assistenza Sanitaria Di Base DS 27
OTORINOLARINGOIATRIA	DOINO	ADRIANA		7 Assistenza Sanitaria Di Base DS 33
OTORINOLARINGOIATRIA	FIORILLO	GIUSEPPE		31 Riabilitazione Dell'eta Evolutiva E Adulta DS 32
OTORINOLARINGOIATRIA	FLAMINIO	FRANCESCO	20	8 Materno Infantile DS 25
OTORINOLARINGOIATRIA	FLAMINIO	FRANCESCO		12 Poliambulatorio DS 28 - Scampia
OTORINOLARINGOIATRIA	GUERRIERO	PATRIZIA		38 Poliambulatorio DS 31 - C.Battisti
OTORINOLARINGOIATRIA	LA VECCHIA	RAFFAELLO		38 Ortoriabilitazione - LORETO CRISPI
OTORINOLARINGOIATRIA	CATERINO	ROSA		Poliambulatorio DS 26
OTORINOLARINGOIATRIA	CATERINO	ROSA	32	32 Assistenza Sanitaria Di Base DS 27
OTORINOLARINGOIATRIA	PUZZUOLI FANTONI	ALESSANDRO		8 Assistenza Sanitaria Di Base DS 27
OTORINOLARINGOIATRIA	PIROZZI	CLEMENTINA		19 Poliambulatorio DS 29
OTORINOLARINGOIATRIA	SCALA	SILVANA	38	14 Assistenza Sanitaria Di Base DS 30
OTORINOLARINGOIATRIA	SCALA	SILVANA		24 Assistenza Sanitaria Di Base DS 31
OTORINOLARINGOIATRIA	SODANO	LUIGI		38 Poliambulatorio DS 29
OTORINOLARINGOIATRIA	SOMMA	FULVIO	38	27 Assistenza Sanitaria Di Base DS 25
OTORINOLARINGOIATRIA	SOMMA	FULVIO		11 Assistenza Sanitaria Di Base DS 26
OTORINOLARINGOIATRIA	STROLLO	LUCIANO	38	28 Assistenza Sanitaria Di Base DS 33
OTORINOLARINGOIATRIA	STROLLO	LUCIANO		10 Tutela della Salute negli Istituti Penitenziari
OTORINOLARINGOIATRIA	VARRICCHIO	ATTILIO	28	18 Chirurgia Generale - San Gennaro
OTORINOLARINGOIATRIA	VARRICCHIO	ATTILIO		10 Ambulatori - PSI Napoli Est

Specialisti ORL in servizio

(non PAGATI DIRETTAMENTE)

BRANCA	COGNOME	NOME	H/S	DESCRIZIONE_DISTRETTO
OTORINOLARINGOIATRIA	CANCIELLO	INES	12	DS 28
OTORINOLARINGOIATRIA	D'ERRICO	GIUSEPPINA	18	DS 30
OTORINOLARINGOIATRIA	DIOMAIUTO	IMMA	7	DS 26
OTORINOLARINGOIATRIA	MONTELLA	ANDREA	17	DS 25
OTORINOLARINGOIATRIA	MUTO	SANTO	2	DS 33
OTORINOLARINGOIATRIA	SPERANDEO	GIACOMO	7	DS 24

OTORINOLARINGOIATRIA FRASCADORE LUIGI 10 CVE



28

Specialisti Ambulatoriali Interni Otorinolaringoiatri distribuiti tra tutti i distretti sanitari

618,5

ore settimanali attivate in tutti Distretti Sanitari prevalentemente nei poliambulatori ma anche presenti negli istituti penitenziari e nelle riabilitazioni e nelle Unità materno infanti consultoriali.

Note	cod	codice branca	Descrizione Prestazioni della Branca di otorinolaringoiatria	Euro	Tempo in minuti
A	89.7	21	VISITA OTORINO GENERALE	€ 20,66	20
A	89.01	21	ANAMNESI E VALUTAZIONE DEFINITA BREVE (Visita di controllo)	€ 12,91	15
A	95.42	21	IMPEDEZOMETRIA	€ 8,68	15
A	95.45	21	STIMOLAZIONI VESTIBOLARI ROTATORIE (PROVE AUDIOMETRICHE SOPRALIMINARI)	€ 32,54	30
A	95.46	21	ALTRI TEST AUDIOMETRICI O DELLA FUNZIONALITA' VESTIBOLARE	€ 16,27	15
A	21.01	21	CONTROLLO DI EPISTASSI MEDIANTE TAMPONAMENTO NASALE ANTERIORE	€ 15,24	20
A	31.42.1	21	LARINGOSCOPIA INDIRECTA	€ 6,97	15
A	95.24.2	21	STUDIO DEL NISTAGMO REGISTRATO PROVOCATO	€ 25,98	30
A	95.48.1	21	MESSA A PUNTO DI MEZZI PER L'UDITO (AUDIOMETRIA TONALE O VOCALE PROTESICA)	€ 11,93	30
A	93.89.1	21	TRAINING CONDIZIONAMENTO AUDIOMETRICO INFANTILE	€ 8,73	30
A	95.44.2	21	ESAME CLINICO DELLA FUNZIONALITA' VESTIBOLARE TEST POSIZIONALI	€ 16,27	20
A	31.42	21	LARINGOSCOPIA E ALTRA TRACHEOSCOPIA (A FIBRE OTTICHE)	€ 27,11	30
A	95.41.1	21	ESAME AUDIOMETRICO TONALE	€ 9,76	20
A	95.41.2	21	ESAME AUDIOETRICO VOCALE	€ 9,76	15
A	95.48.2	21	CONTROLLO PROTESICO ELETRIOACUSTICO	€ 9,76	20
A	95.24.1	21	STUDIO DEL NIGSTAGMO REGISTRATO SPONTANEO O POSIZIONALE	€ 16,41	30

A	95.48.3	21	MISURE PROTESICHE IN SITU	€ 12,29	15
A	96.52	21	IRRIGAZIONE DELL'ORECCHIO (con rimozione di cerume)	€ 7,75	15
A	95.41.4	21	ESAME AUDIOMETRICO CONDIZIONALE INFANTILE	€ 11,93	20
A	98.11	21	RIMOZIONE DI CORPO ESTRANEO INTRALUMINALE DALL'ORECCHIO	€ 8,42	15
A	98.12	21	RIMOZIONE DI CORPO ESTRANEO INTRALUMINALE DAL NASO	€ 8,42	15
A	21.03	21	CONTROLLO DI EPISTASSI MEDIANTE CAUTERIZZAZIONE (E TAMPONAMENTO)	€ 19,56	20
A	95.41.3	21	LATERALIZZAZIONE DI WEBER	€ 25,31	20
A	95.41.3	21	AUDIOMETRIA AUTOMATICA	€ 20,66	15
A	95.44.1	21	TEST CLINICO DELLA FUNZIONALITA' VESTIBOLARE	€ 16,27	30
A	93.03	21	VALUTAZIONE PROTESICA	€ 7,75	15



PNRR DM 77

NUOVI MODELLI PER LA MEDICINA TERRITORIALE

- ▶ CASE DI COMUNITA'
- ▶ AFT (AGGREGAZIONI FUNZIONALI TERRITORIALI)

Grazie
dell'attenzione

