

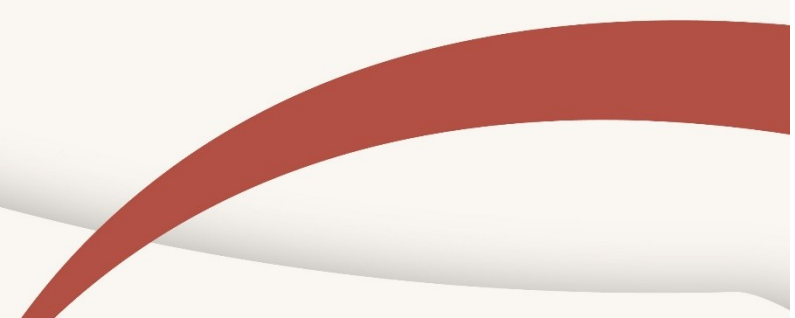
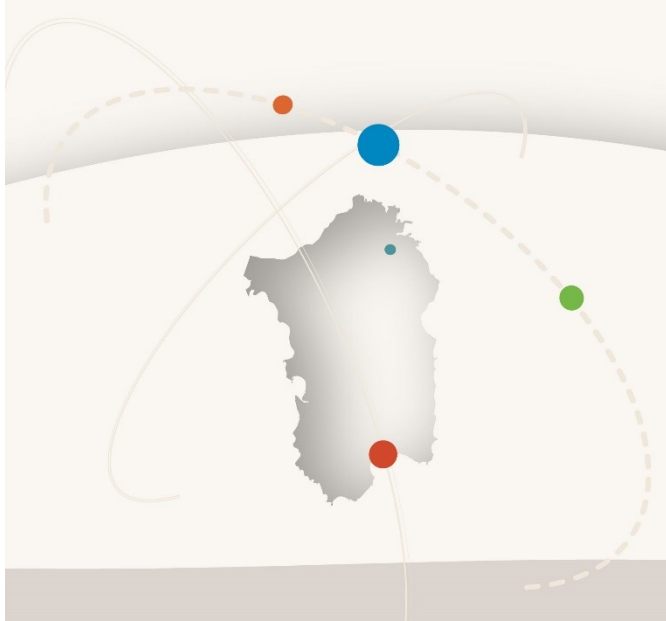


## XXI° CONGRESSO NAZIONALE CARD

# VII CONFERENZA NAZIONALE CURE DOMICILIARI - XXI CONGRESSO CARD

19-20 | OTTOBRE | 2023

CAGLIARI  
Hotel Regina Margherita



TITOLO: Sviluppo del Progetto DAMA sul territorio

RELATORE: Antonio Manfredi



# DAMA = Disabled Advanced ~~Medical~~ Multidisciplinary Assistance



## OBIETTIVI DEL ~~PROGETTO~~ PERCORSO

- ✓ **Garantire** alla persona con disabilità un modello facilitato e protetto di **accesso** ai servizi socio-sanitari
- ✓ Coordinare gli **interventi** e l'integrazione dei servizi **ospedalieri-territoriali** e all'occorrenza anche **domiciliari**
- ✓ **Fornire** un **modello** caratterizzato da percorsi assistenziali, diagnostici e di orientamento terapeutico-riabilitativo

Congresso

CARD

Congresso

CARD

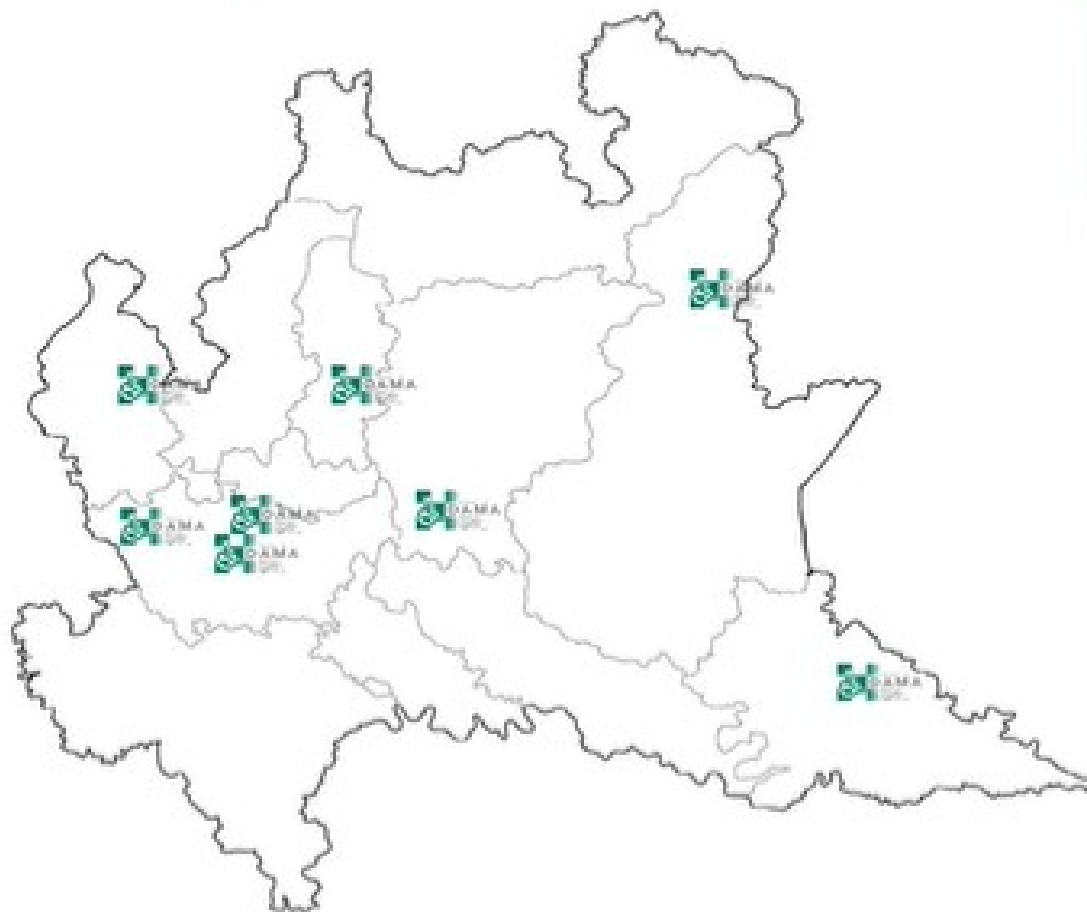
Congresso

CARD

Lombardia



# La rete ospedaliera per la disabilità sul territorio lombardo



- DAMA Milano
- DAMA Delfino Mantova
- DAMA Varese
- DAMA ASST Rhodense
- DAMA Luisa Treviglio
- DAMA ASST Nord Milano**
- DAMA Valle Camonica
- DAMA Merate

# MODELLO ASSISTENZIALE

bisogni complessi  
socio-sanitari

**trans**  
team **inter**professionali

*presa in carico globale*

*personalizzazione*

*continuità delle cure*

*Integr-azione*

migliori outcomes – migliore qualità di vita

CONGRESSO CARD NAZIONALE

Sistema Socio Sanitario

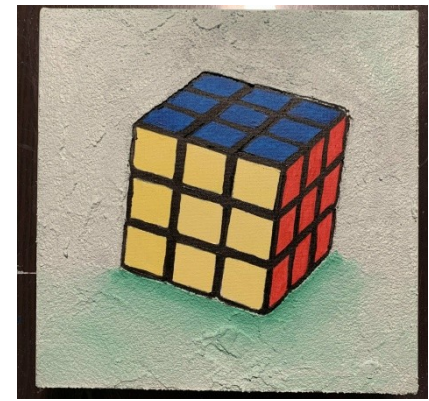


Regione  
Lombardia

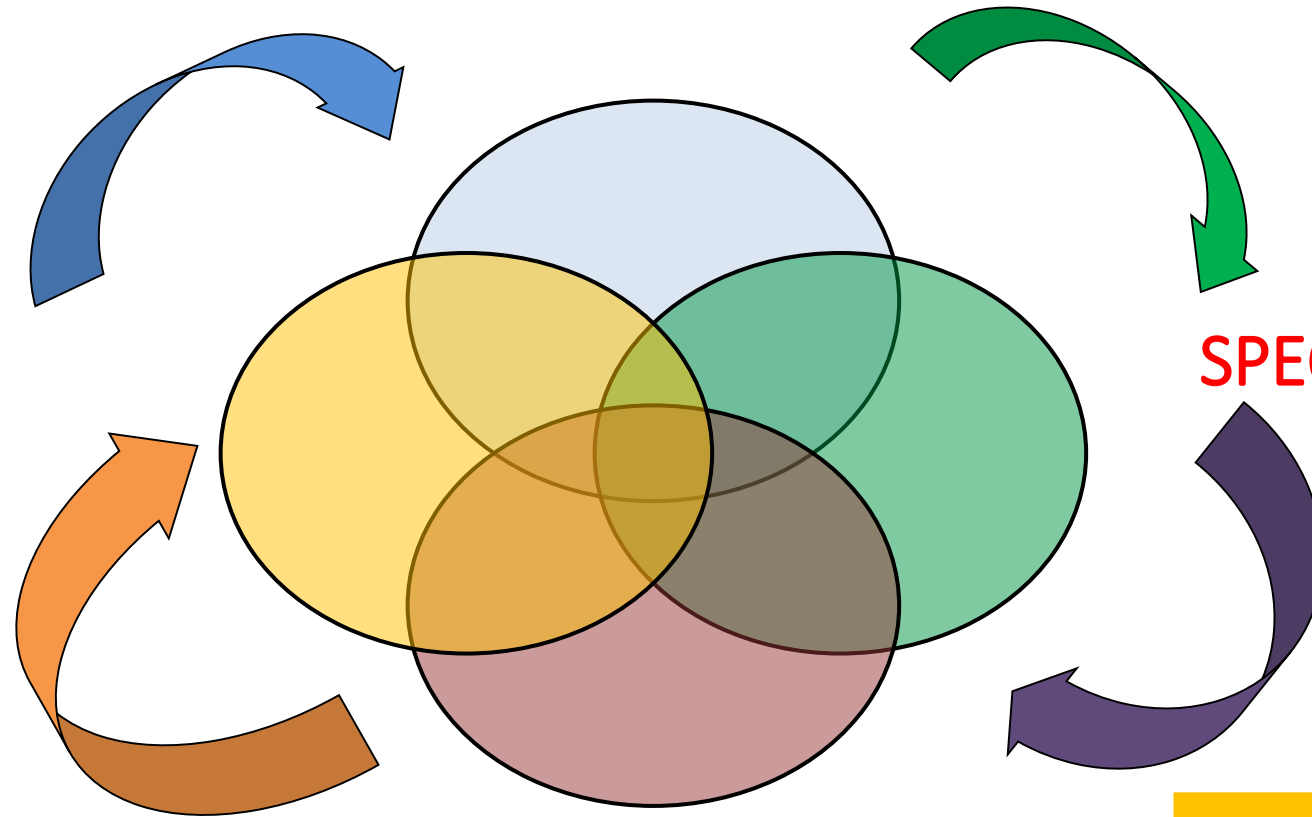
ASST Nord Milano



**OPERATORI PROFESSIONISTI**



**SETTING  
SPECIFICI**



**SPECIALISTI**

**PERCORSI DEDICATI**

**PERSONA**

**FAMIGLIA**

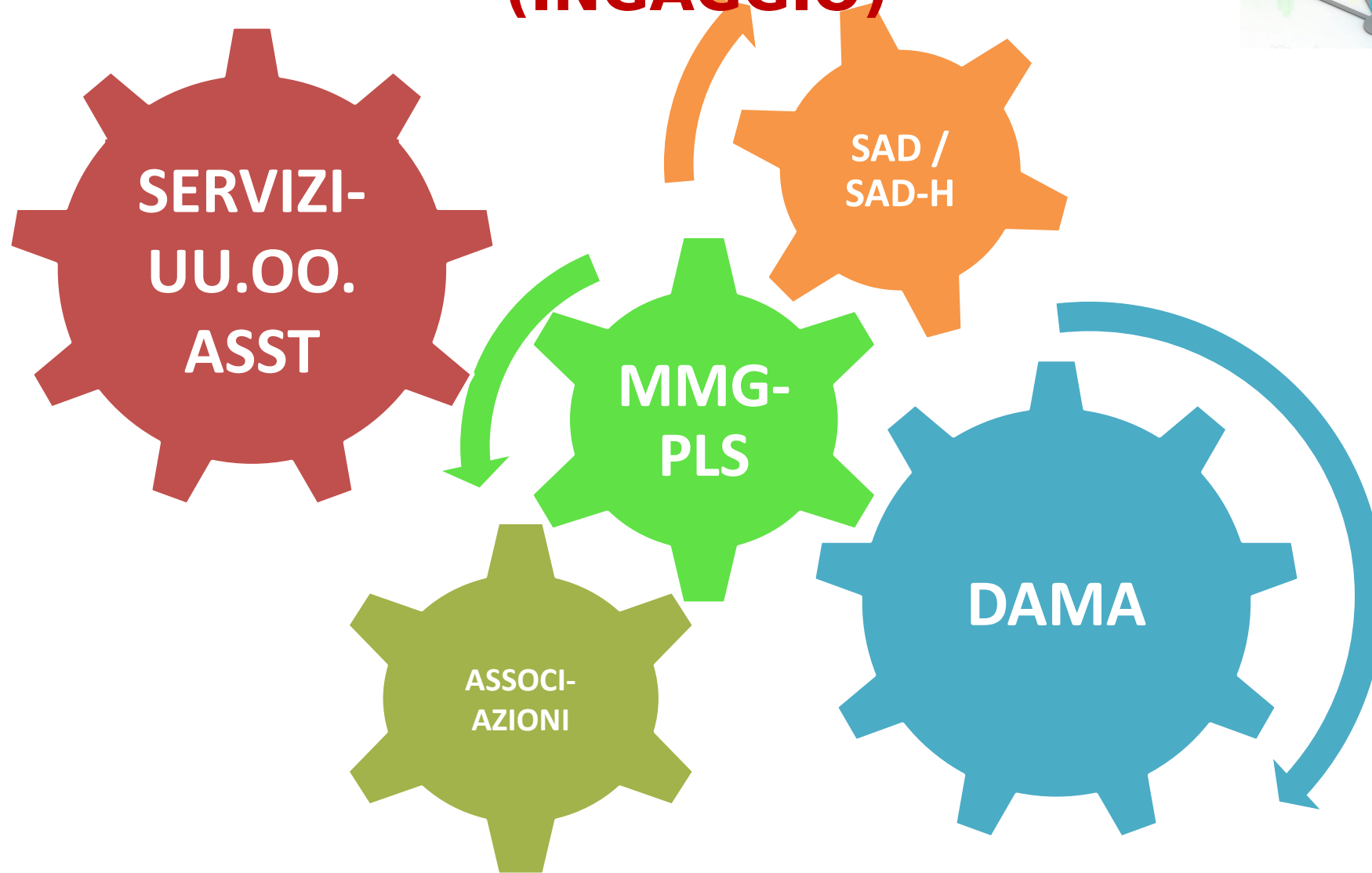
**CONGRESSO CARD NAZIONALE**

# RETE DI SERVIZI

- La costruzione di una rete di servizi ospedale-territorio è condizione indispensabile per la presa in carico globale
- Ha lo scopo di
  - mantenere le persone nel loro ambiente
  - prevenire i ricoveri impropri e agevolare il passaggio dall'ospedale al territorio



# RETE DEI SERVIZI E PROFESSIONISTI (INGAGGIO)



CONGRESSO CARD NAZIONALE

Sistema Socio Sanitario



Regione Lombardia  
ASST Nord Milano



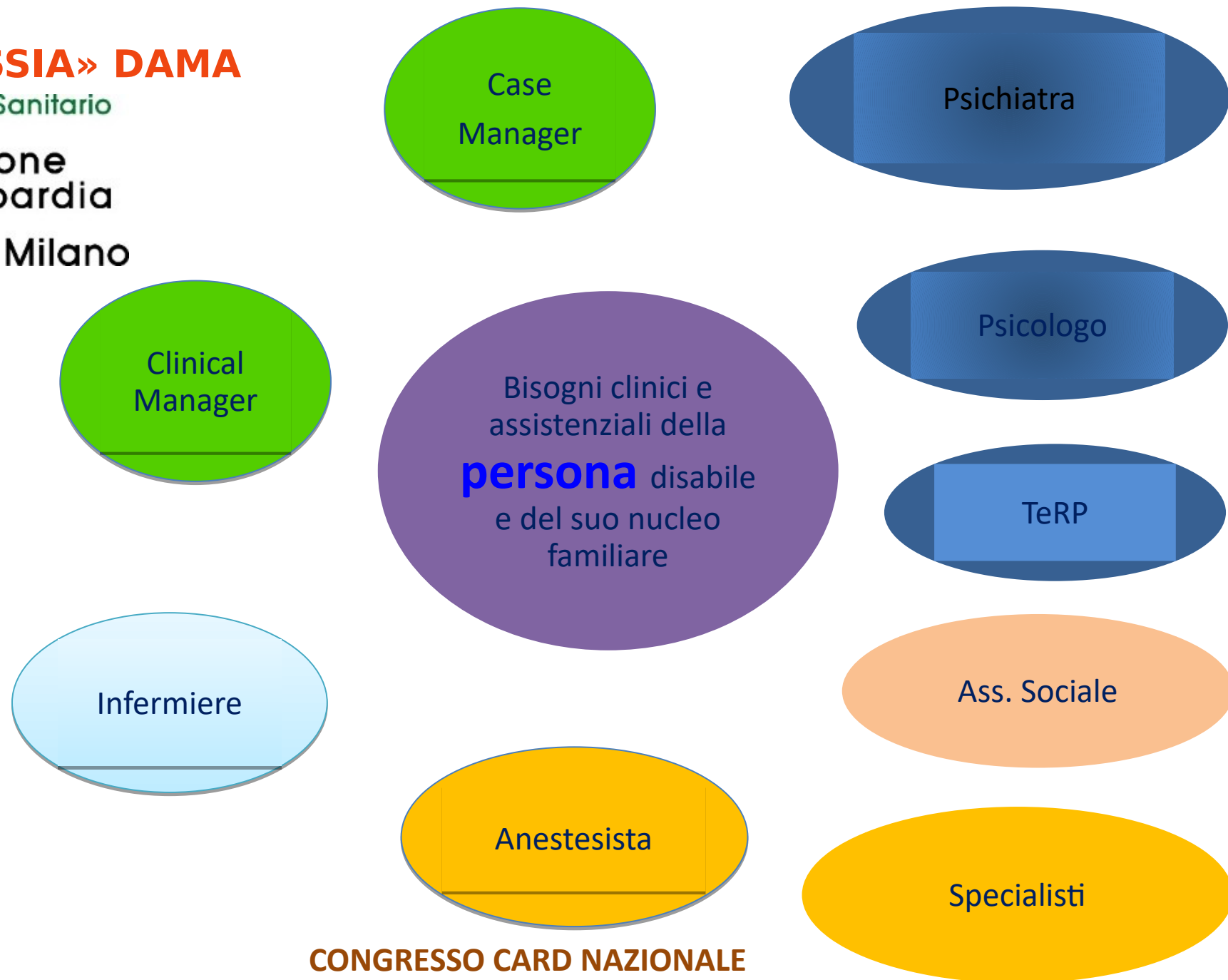
# LA «GALASSIA» DAMA

Sistema Socio Sanitario



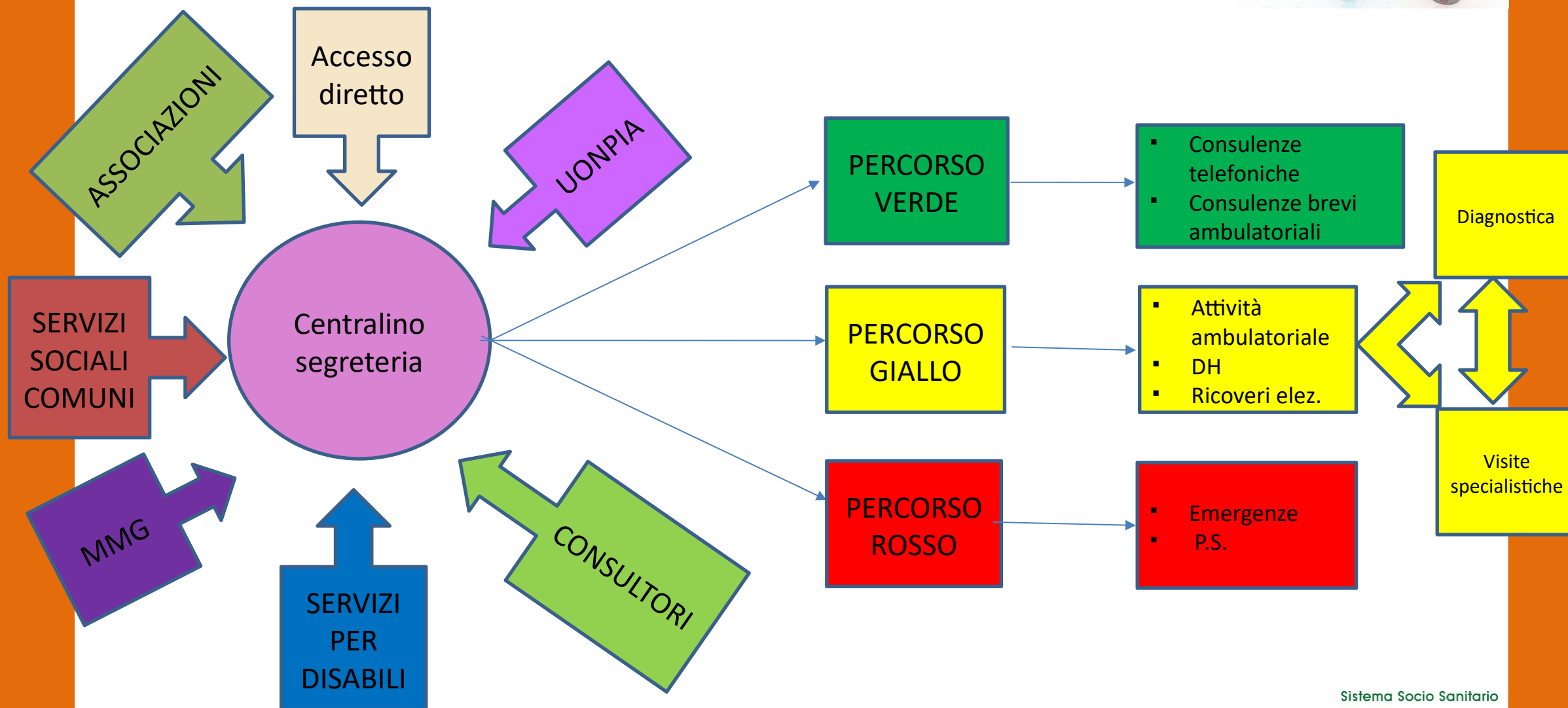
Regione  
Lombardia

ASST Nord Milano



CONGRESSO CARD NAZIONALE

# RETE DEI SERVIZI E PROFESSIONISTI (INPUT E OUTPUT)



CONGRESSO CARD NAZIONALE

Sistema Socio Sanitario



Regione  
Lombardia  
ASST Nord Milano

## Percorso DAMA (Disabled Advanced Medical Assistance)

Percorso d'accoglienza per prestazioni ambulatoriali non urgenti rivolto a persone con disabilità (con eventuale sedazione)

Per segnalazioni/prese in carico (anche domiciliari),  
l'equipe DAMA è contattabile ai seguenti recapiti:

Tel 02.57998693 dal lunedì al venerdì dalle 8 alle 16

Mail: [dama@asst-nordmilano.it](mailto:dama@asst-nordmilano.it)

*Case manager:* dott.ssa Simona Pizzi

*Clinical manager:* dr.ssa Nebiat Belai Beyene



SPECIALITÀ ATTIVATE	
Allergologia	Nefrologia
Cardiologia	Neurologia + EEG
Chirurgia generale	Neuropsichiatria infantile e adolescenza
Chirurgia vascolare (e diagnostica)	Oculistica
Dermatologia	Odontoiatria
Diabetologia	ORL
Endocrinologia	Ortopedia
Endoscopia digestiva	Ostetricia - Ginecologia
Epatologia	Pediatria specialistica
Fisiatria	Pneumologia
Gastroenterologia	Psichiatria (Amb. Disabilità adulta complessa)
Medicina Interna/Reumatologia *	Urologia
SERVIZI	
Radiologia (Rx-Eco-TC-RM)	Laboratorio

Sistema Socio Sanitario



Regione  
Lombardia  
ASST Nord Milano

CONGRESSO CARD NAZIONALE

CODICE COLORE PERCORSO		SINTESI 2021	SINTESI 2022	SINTESI 2023 (GEN-SETT)
	ACCESSI AMBULATORIALI	38	356	498
	ACCESSI IN DAY SERVICE	13	23	30
	ACCESSI IN DH	3	13	14
	ACCESSI IN DAY SURGERY	4	3	0
	ACCESSI DH PEDIATRICO	0	3	1
	ACCESSI IN PS	19	26	12
	ACCESSI DOMICILIO	0	23	20
	ACCESSI CDD	0	3	0
	<b>TOTALE ACCESSI</b>	<b>77</b>	<b>450</b>	<b>575</b>
	<b>TOTALE PRESTAZIONI</b>	<b>152</b>	<b>726</b>	<b>856</b>
	<b>TOTALE PERSONE IN CARICO</b>	<b>206</b>	<b>278</b>	<b>278</b>

“L’assistenza è un’attività che deve essere svolta in équipe, in quanto non è il prodotto di una semplice somma di compiti, ma il risultato di un insieme coordinato di sforzi” (Taddie)







CONGRESSO CARD NAZIONALE

Grazie