



## XXI° CONGRESSO NAZIONALE CARD

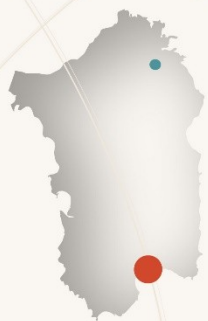


# VII CONFERENZA NAZIONALE CURE DOMICILIARI - XXI CONGRESSO CARD

19-20 | OTTOBRE | 2023

---

CAGLIARI  
Hotel Regina Margherita



## **TI CURO A CASA**

*I Servizi di Telemedicina della ASL Roma 3*

Dott.ssa Carola Magni

**CONGRESSO CARD NAZIONALE**



# DISTRETTO PROMOTORE DI SALUTE

Le migliori  
esperienze  
assistenziali

**ATTI DEL CONVEGNO**  
**13 giugno 2023**

## **Autori**

Daniela Sgroi *Direttore Sanitario Aziendale ASL Roma 3*

Tiziana Chiriaco *Direttore f.f. UOC Sviluppo Organizzativo e della Competence Individuale*

Carola Magni *Dirigente Psicologa Incarico Alt.ma Professionalità Gestione percorsi integrati  
ospedale-territorio ASL Roma 3*

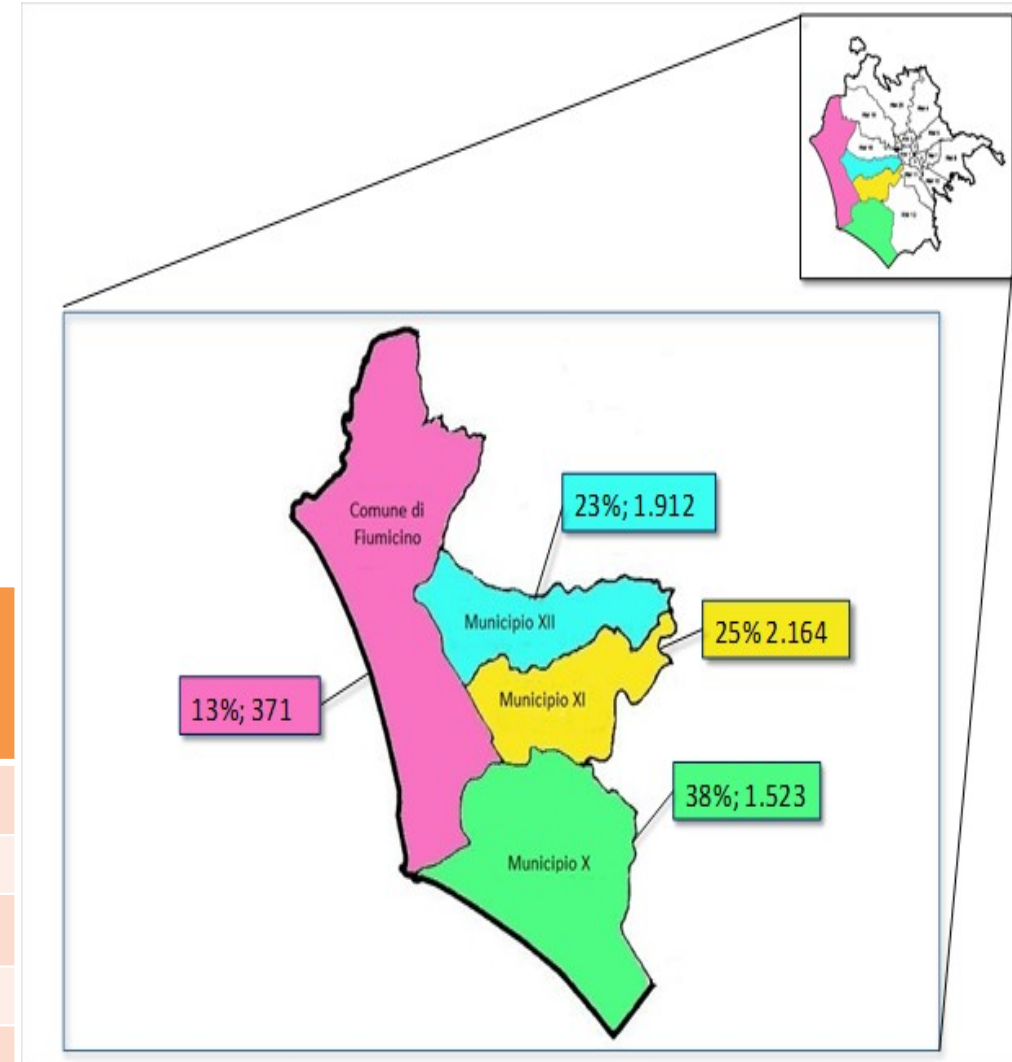
Francesca Milito *Direttore Generale ASL Roma 3*

# ASL ROMA 3

Ambito territoriale di 517 Km<sup>2</sup> ricomprende 3 Distretti del Comune di Roma (corrispondenti ai Municipi X, XI e XII) ed il Distretto del Comune di Fiumicino.

Ha un bacino di utenza pari a **604.787** abitanti (dati ISTAT al 31.12.2022)

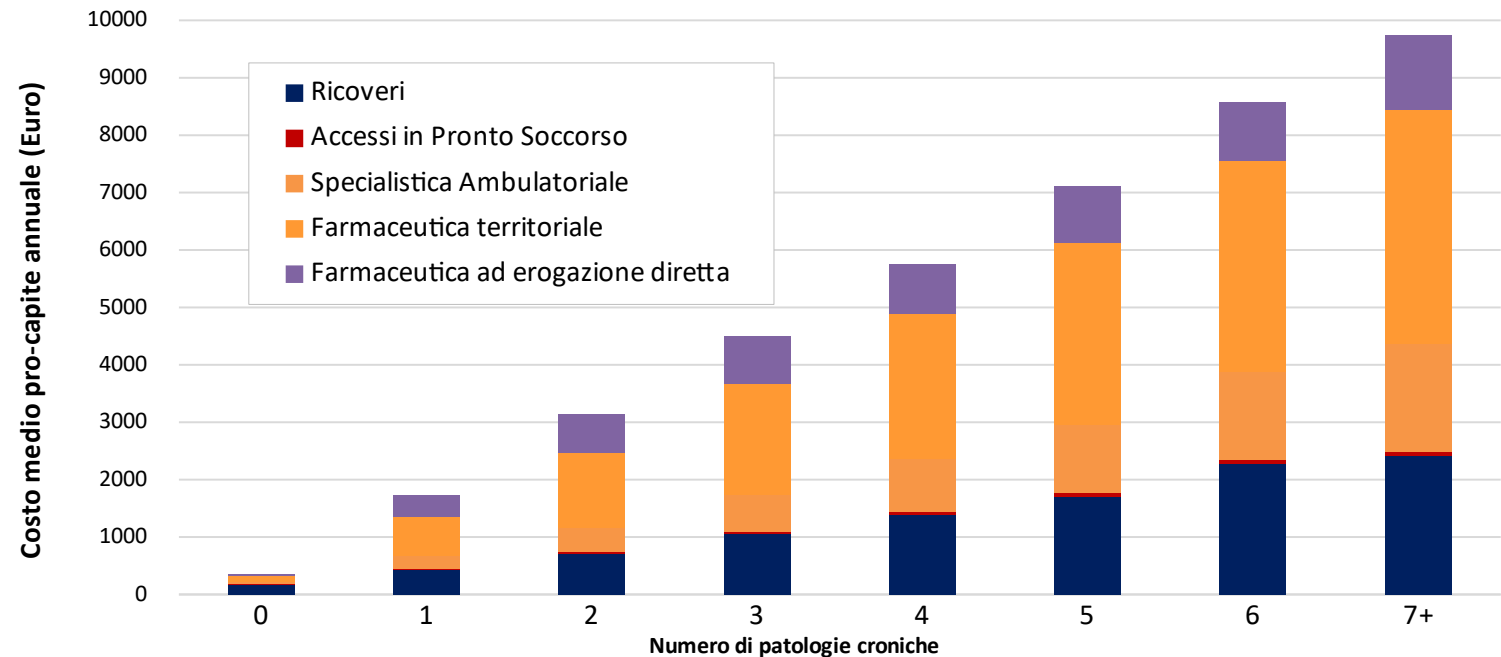
Distretto	Popolazione femminile iscritta in anagrafe	Popolazione maschile iscritta in anagrafe	Totale Popolazione Asl Roma 3
Comune di Fiumicino	41.974	41.865	83.839
Distretto X	119.181	108.861	228.042
Distretto XI	80.021	72.548	152.569
Distretto XII	75.654	64.683	140.337
<b>TOTALE</b>	<b>316.830</b> 52,4%	<b>287.957</b> 47,6 %	<b>604.787</b>



Numero di patologie croniche per classe d'età. ASL RM3, 01/01/2021.

N. patologie croniche	Classe d'età								Totale	
	0-14		15-34		35-64		65+			
	N	%	N	%	N	%	N	%	N	%
0	68,897	93.9	97,424	90.7	198,912	76.6	55,906	41.3	421,139	73.2
1	3,852	5.3	8,581	8.0	45,210	17.4	40,622	30.0	98,265	17.1
2+	604	0.8	1,459	1.4	15,399	5.9	38,719	28.6	56,181	9.8
Totale	73,353	100	107,464	100	259,521	100	135,247	100	575,585	100

Costo medio pro-capite annuale, per numero di patologie croniche. Regione Lazio, 2020.



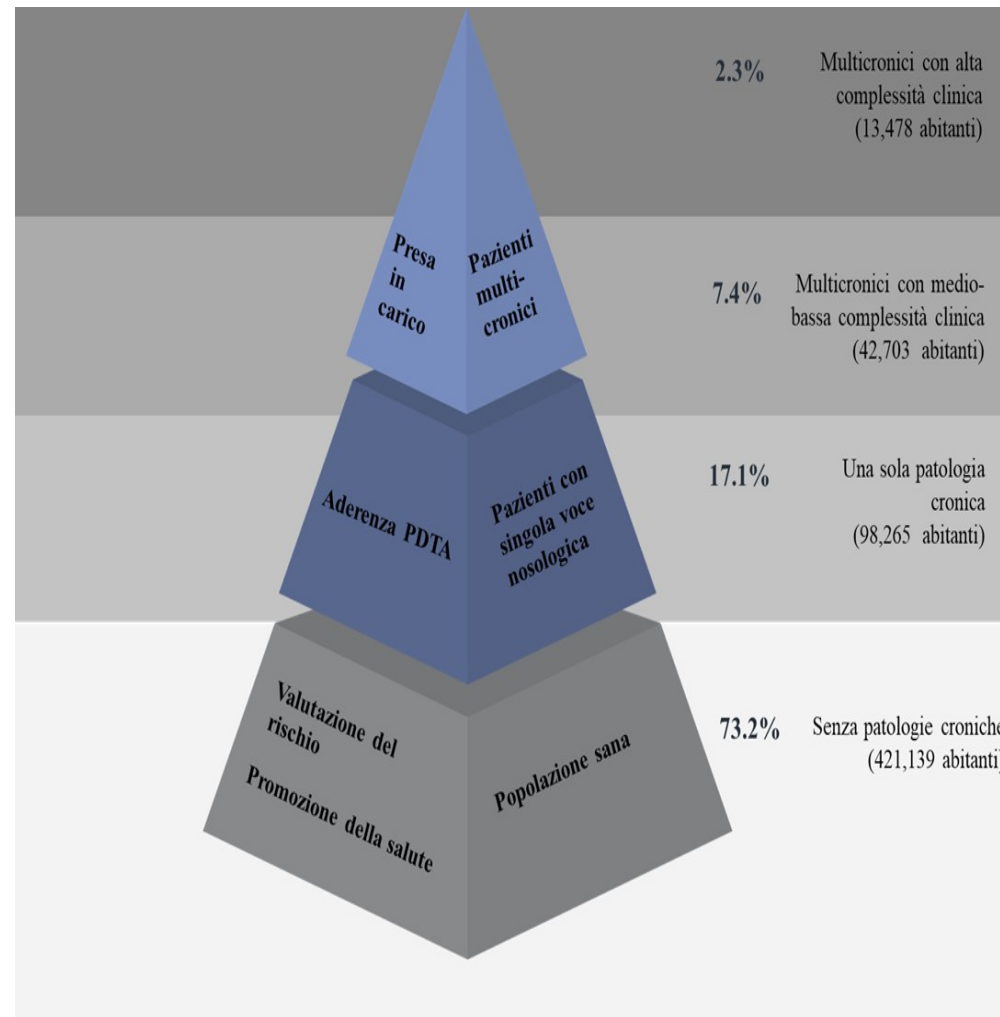


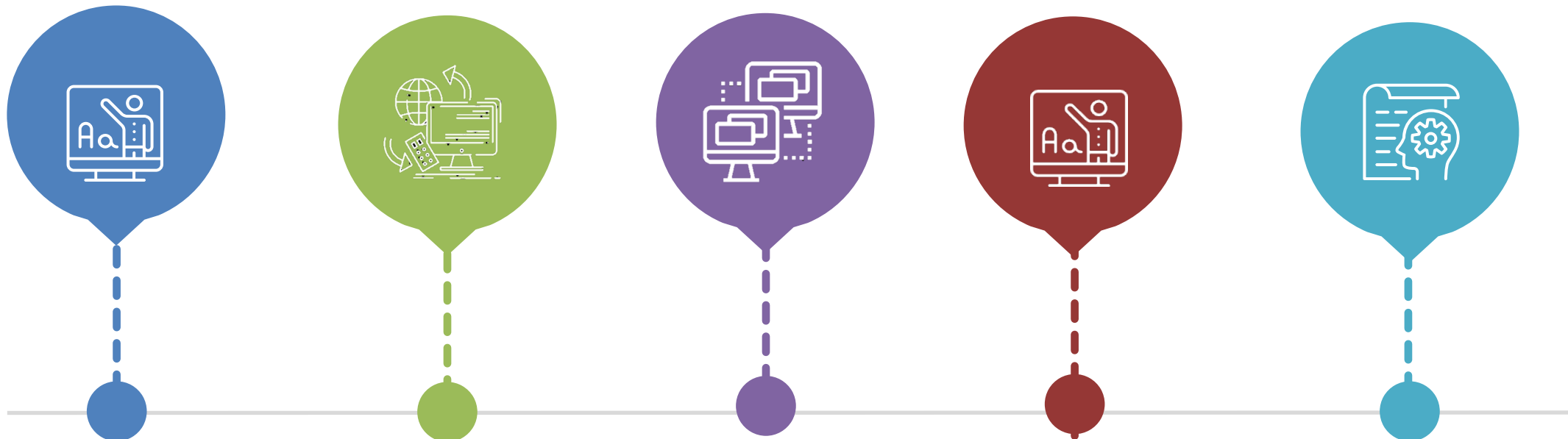
## Stratificazione popolazione ASL Roma 3 in base al fabbisogno assistenziale

Il contesto epidemiologico, sociale e demografico, nonché l'impatto economico della multicronicità hanno indotto la ASL ad utilizzare un approccio alla popolazione cronica e multicronica centrata sul modello del *Case Management* e del *Transitional Care*, con la definizione di percorsi assistenziali personalizzati volti ad evitare la frammentarietà delle cure intra ed inter setting assistenziali e garantire, per quanto possibile, la permanenza a domicilio del paziente



Potenziamento dei Servizi di telemedicina





**2014**

Formazione  
integrate a supporto  
dell'implementazione  
e percorsi di cura.  
Attivazione CdS  
Ostia.

**2018**

Avvio programma di  
miglioramento regionale  
mediante la  
telemedicina domiciliare  
in favore dei pazienti  
cronici

**2020**

Avvio Televisite di  
controllo

**2021**

Attivazione CdS  
Palidoro.

**2022**

DM 77  
PNRR  
Attivazione COT-A

**CONGRESSO CARD NAZIONALE**



## TI CURO A CASA

### Obiettivi

**Prossimità delle cure:** ricerca delle migliori soluzioni organizzative che consentano ai cittadini, soprattutto quelli con maggiore fragilità e disabilità, di usufruire di assistenza presso il domicilio.

**Continuità dell'assistenza:** percorsi aziendali di *Transitional Care* e integrazione servizi e strutture PNRR

**Potenziamento sui servizi di telemedicina** quali strumenti di innovazione dei percorsi di cura, dell'integrazione tra servizi sanitari e sociali e di promozione delle competenze dei pazienti e degli operatori

**Riduzione accessi in PS:** uso del sistema ICT

# NORMATIVA DI RIFERIMENTO

## Regione Lazio

Decreti del Commissario ad Acta

Decreto del Commissario ad Acta 22 luglio 2020, n. U00103

Attivazione servizi di telemedicina in ambito specialistico e territoriale. Aggiornamento del Catalogo Unico Regionale (CUR).

## Regione Lazio

Atti della Giunta Regionale e degli Assessori

Deliberazione 28 giugno 2023, n. 338

**Piano Operativo Regionale. Piano Nazionale di Ripresa e Resilienza. Missione 6 Salute. Componente 1. (M6C1) Reti di Prossimità, strutture e telemedicina per l'assistenza sanitaria territoriale. Sub investimento 1.2.3 - Telemedicina per un migliore supporto ai pazienti cronici. Approvazione Modello organizzativo dei Servizi di Telemedicina territoriali ed ospedalieri della Regione Lazio**

## Deliberazione Direttore Generale n. 782 del 23/08/2022

### PROCEDURA AZIENDALE DI TELEVISITA

Ver.	Data di approvaz.	Causale modifica	Redatto da	Approvato da	Validato da	Codificato da
1.0	26/07/2022	Prima stesura	Staff Direzione Sanitaria Tiziana Chiriaco (f.to)  Staff DG/ UOC Sviluppo Organizzativo e Competence Individuale/ UOS Telemedicina Valeria Giordano (f.to)  UOC Cardiologia Manuela Bocchino (f.to)	Direttore Sanitario Daniela Sgroi (f.to)  Direttore Dipartimento Medicina/UOC Cardiologia Fabrizio Ammirati (f.to)	Risk Manager  Gerardo Bruno Antonio Corea (f.to)	Ufficio Qualità  Loredana Petrocchi (f.to)

REGIONE LAZIO



Direzione: SALUTE E INTEGRAZIONE SOCIOSANITARIA

Area: RETE OSPEDALIERA E SPECIALISTICA

### DETERMINAZIONE (con firma digitale)

N. G08445 del 29/06/2022

Proposta n. 24959 del 28/06/2022

Oggetto:

Prestazioni di televisita di controllo: termine applicabilità codice esenzione TEL e aggiornamento del Catalogo Unico Regionale (CUR).

## Deliberazione Direttore Generale n. 550 del 23/05/2023

Procedura Operativa Standard	ASL3 POS 367	Ver. 1.0 del 03/05/2023	Pag. 1 a 19
Procedura aziendale di Teleassistenza Domiciliare per i pazienti COVID-19			

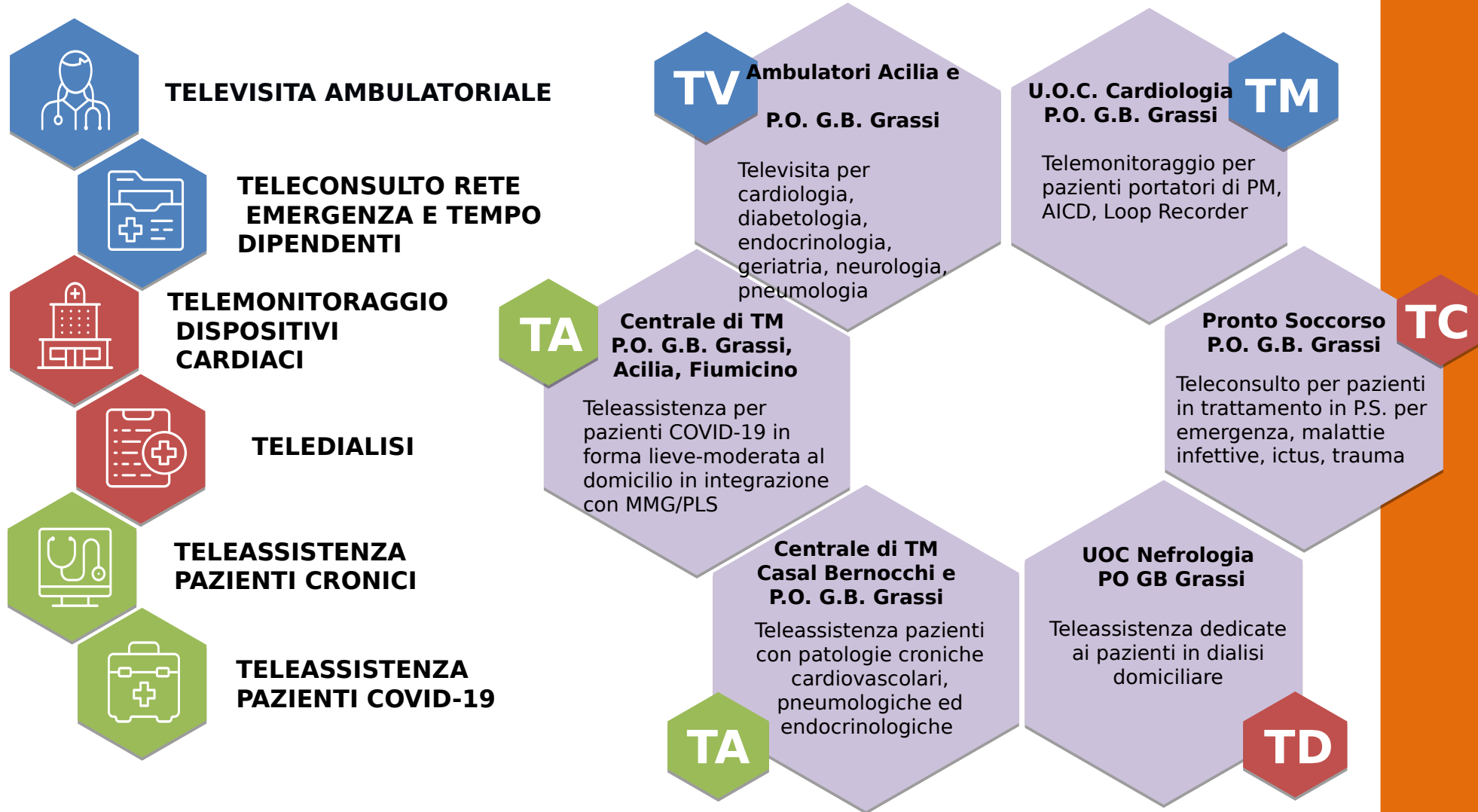
### PROCEDURA AZIENDALE PER LA TELEASSISTENZA DOMICILIARE PER I PAZIENTI COVID-19

Ver.	Data di approvaz.	Causale modifica	Redatto da	Approvato da	Validato da	Codificato da
1.0	03/05/2023	Prima stesura	UOS Telemedicina e governo unitario del P.U.A. Tiziana Chiriaco (f.to)  Referente Aziendale Lazioadvice Giuseppina Pollandri  Staff Direzione Generale/ UOC Sviluppo Organizzativo e Competence Individuale Valeria Giordano (f.to)	Direttore Sanitario Daniela Sgroi (f.to)  Direttore f.f. UOC Servizio Infermieristico ed Ostetrico Cure Primarie Alessia De Angelis (f.to)  Direttore Dipartimento di Prevenzione Aldo Benevelli (f.to)	Risk Manager Gerardo Bruno Antonio Corea (f.to)	Ufficio Qualità Loredana Petrocchi (f.to)

Trasmesso il 03/05/2023 Codificato il 09/05/2023 Distribuito il

Destinatari	
Dipartimento Professioni Sanitarie	Ambulatorio di Telemedicina - Poliambulatorio Acilia
UIU OO.CC. Distretti Sanitari	Servizi di Teleassistenza COT-A e Territoriali
UOC Servizio Igiene e Sanità Pubblica	Dipartimento di Prevenzione
RSPP	

CONGRESSO CARD NAZIONALE



## TELECONSULTO PS PO GB Grassi

Dal 2020 circa 2.000 teleconsulti tra il PS POU GB Grassi per le reti dell'emergenza, trauma, ictus, malattie infettive, cardiocirurgica e cardiologica con AO San Camillo e INMI L.Spallanzani, a circa 30 km di distanza

## RINNOVO DEI PIANI TERAPEUTICI IN TELEVISITA

14 agende attivate

Sistema regionale Cartella SIMED

Prescrizione, promemoria di prenotazione e referto nel FSE, accessibile sia via app che sito web Salutelazio

Istruzioni per pazienti e caregiver

Da luglio 2020 oltre 6.000 televisite di follow-up per pz afferenti agli ambulatori di cardiologia, diabetologia, endocrinologia, geriatria, neurologia, pneumologia, pneumologia.

Integrazione con FSE e Recup.

## TELEMEDICINA DSM E TSMREE

Nel triennio 2020-2022, 4.272 pazienti (2.032 di età 0-17 aa e 2.240 > 18 aa) seguiti in telemedicina, per un totale di 11.651 prestazioni, tra cui consulenze, valutazioni cliniche, visite mediche, colloqui, psicoterapie



## TELEASSISTENZA PAZIENTI COVID-19 E ONDATE DI CALORE in coll.ne con Centrale Monitoraggio Clinico

Da marzo 2020 circa 44.000 ( aa 2022 27.154 pz) Pazienti con malattia COVID-19 lieve in gestione domiciliare seguiti in teleassistenza in integrazione con ARES 118, SISP, MMG/PLS



## TELECARDIOLOGIA PO GB Grassi

Servizio attivo da circa 10 anni;

Telemonitoraggio per 1500 pazienti portatori di devices cardiaci integrato negli ultimi 3 anni con televisita di follow-up

E-Heart teams con cardiocirurghi IRCCS

Fondazione Policlinico Gemelli

## TELENEFROLOGIA PO GB Grassi

Da tre anni teleassistenza e televisita per 30

Pazienti in dialisi domiciliare

## LE PROSSIME TAPPE:

- ❖ Superare il Digital Divide di assistiti e professionisti.
- ❖ Ripensare l'organizzazione dei servizi con i nuovi strumenti, le funzioni e rapporto tra servizi cittadini ed Enti Locali.
- ❖ Risorse PNRR
- ❖ Nuove professionalità – opportunità per i giovani.

*GRAZIE PER L'ATTENZIONE!*

[daniela.sgroi@aslroma3.it](mailto:daniela.sgroi@aslroma3.it)

[carola.magni@aslroma3.it](mailto:carola.magni@aslroma3.it)

[tiziana.chiriaco@aslroma3.it](mailto:tiziana.chiriaco@aslroma3.it)

**CONGRESSO CARD NAZIONALE**