

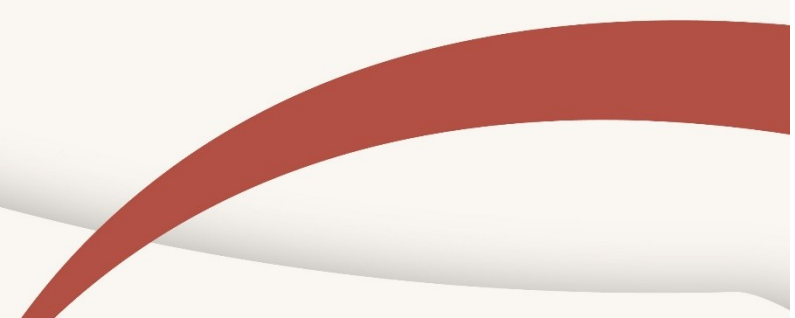
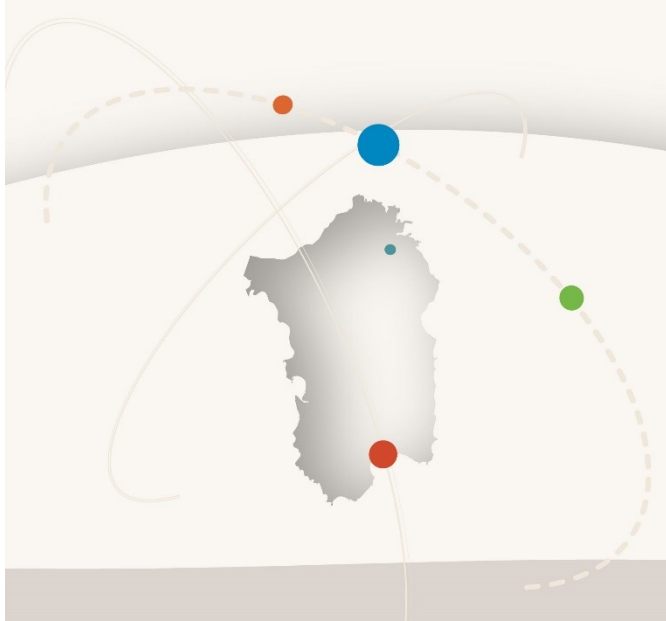


XXI° CONGRESSO NAZIONALE CARD

VII CONFERENZA NAZIONALE CURE DOMICILIARI - XXI CONGRESSO CARD

19-20 | OTTOBRE | 2023

CAGLIARI
Hotel Regina Margherita



Soluzioni Innovative per supportare l'assistenza territoriale: il modello ASLBN

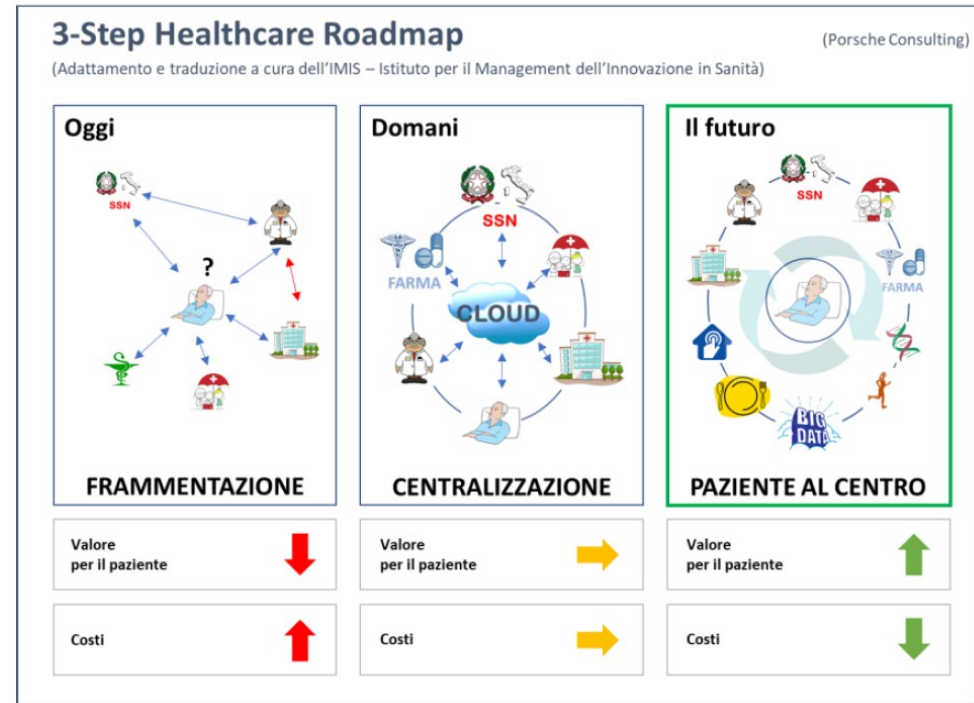
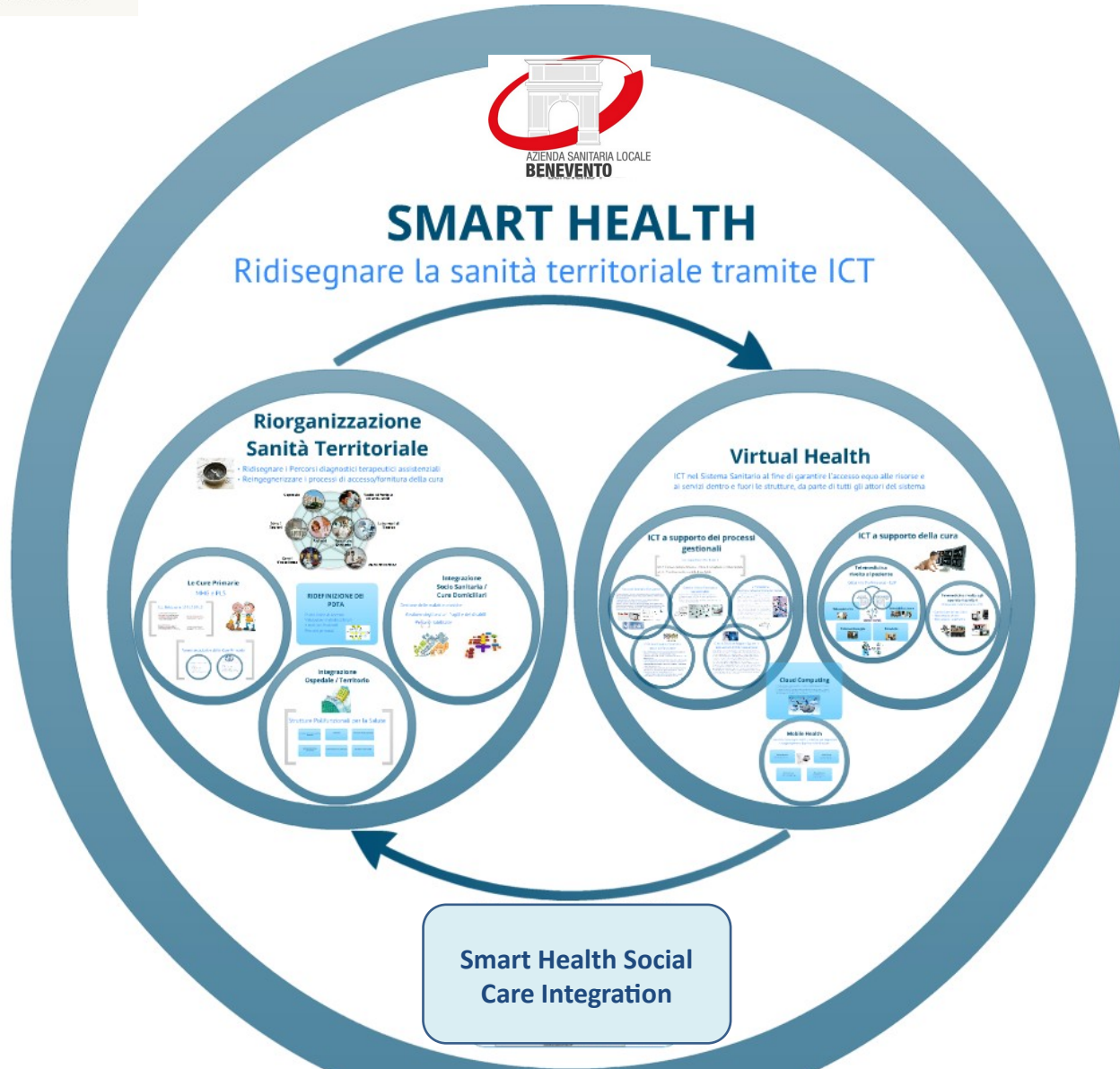


Relatore: Alberto Lombardi

Resp. Ufficio Ingegneria Clinica
Data Protection Officer
Referente Sistemi Informativi

CONGRESSO CARD NAZIONALE

La Sanità territoriale verso un modello di SMART HEALTH



Il modello di SMART HEALTH ASLBN



- **Ridefinire li PDTA**, organizzazione Sanità territoriale, rapporti tra Ospedale e Territorio, tra Sanità e Paziente (smart-home).
- **Reingegnerizzare i processi**, i percorsi e le modalità di accesso alla cura (porta unitaria di accesso), di deospedalizzazione (unità di valutazione integrata, assistenza domiciliare e socio-assistenza), di monitoraggio e di riabilitazione (forme di telemedicina).
- **Re-implementare sistemi ICT** a supporto del nuovo assetto organizzativo e strumento di clinical governance
- **Implementazione e messa a sistema di Virtual Health, Mobile Health, Smart Health** : strumenti innovativi per la gestione e l'assistenza ai pazienti in maniera efficace ed efficiente (visite a distanza, telemonitoraggio e teleriabilitazione, smart-home, cloud computing).

Metodologia Applicata alla introduzione dell'innovazione in ambito Home Care

Analisi e valutazione dell'impatto nel contesto organizzativo e tecnologico aziendale

Domini "contestuali"
di Analisi per
ASL territoriale



Impatto del contesto organizzativo



Percorso di Evoluzione progettato

Definizione del Modello Organizzativo

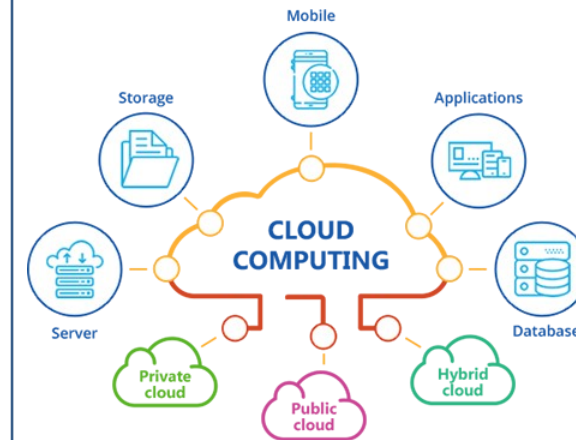
Creare consapevolezza con informazione e formazione

Mappare i flussi informativi e di migrazione dei dati

Misure organizzative e tecniche di riduzione del rischio (data security)

Implementare un Sistema di gestione dei sistemi ICT

Adottare di Strumenti di Project Management, Controllo e Assistenza



Progetti avviati dal 2020 in ambito assistenza territoriale

PROGETTI AZIENDALI

SMART CARE ASLBN – Sistema integrato delle cure primarie
(porta unica accesso, Chronic Care Model, gestione ADI, Gestione Ospedale Comunità)

SMART CARE ASLBN – Cartella Clinica Territoriale

SMART CARE ASLBN – Servizi di Telemedicina



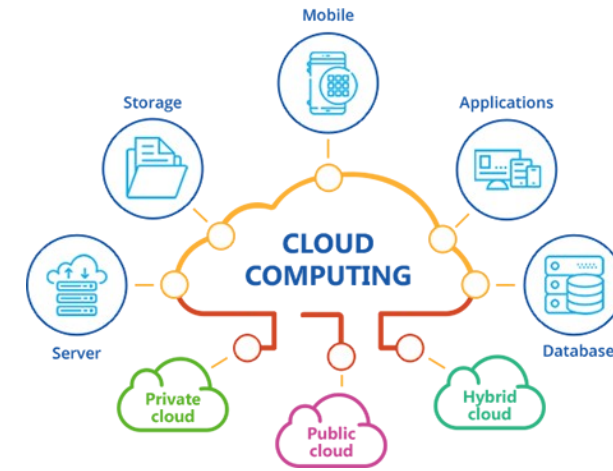
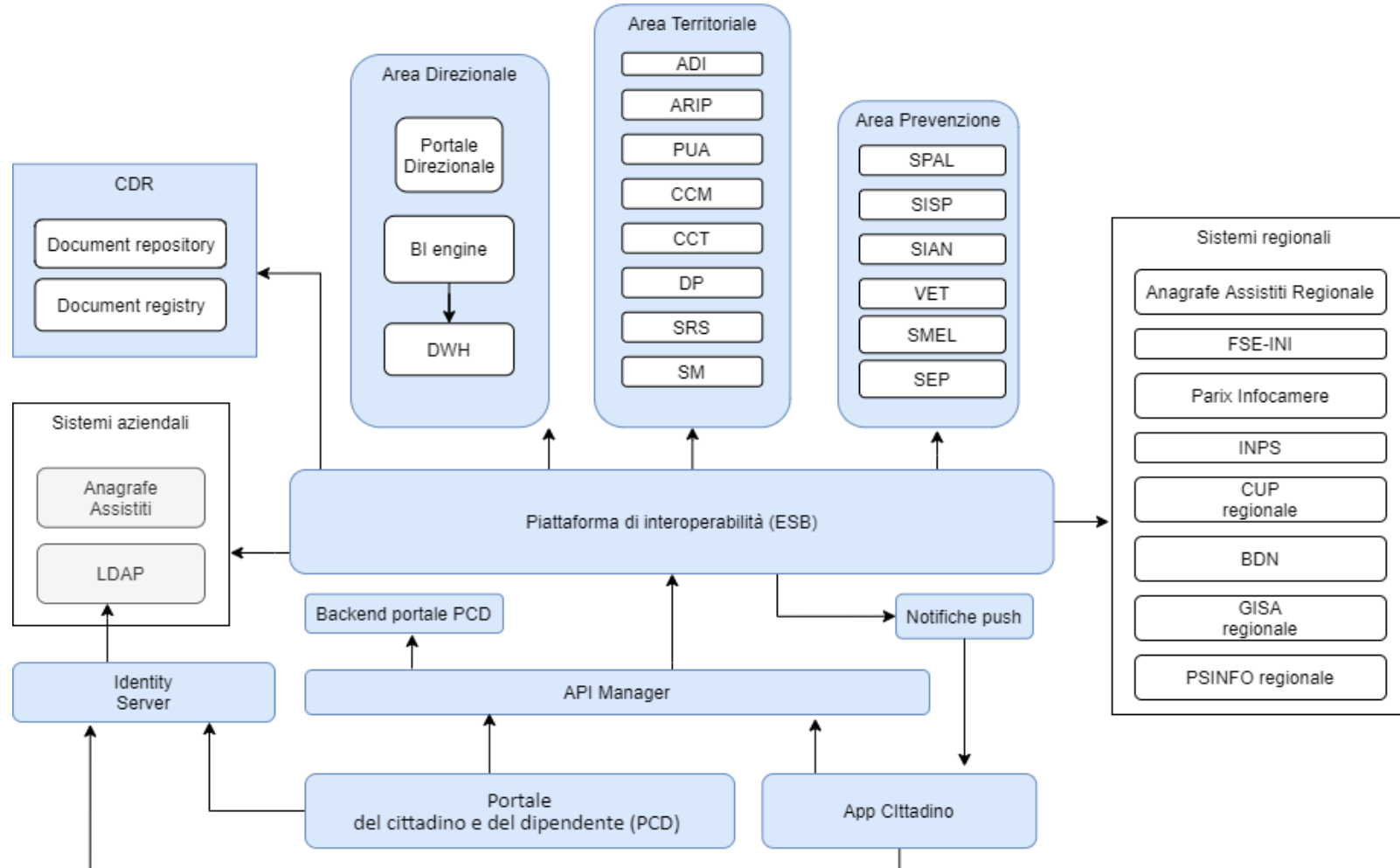
PROGETTI EUROPEI – HORIZON 2020

**eCARE PCP – digital solutions supporting continuum
of care for frailty prevention in old adults**

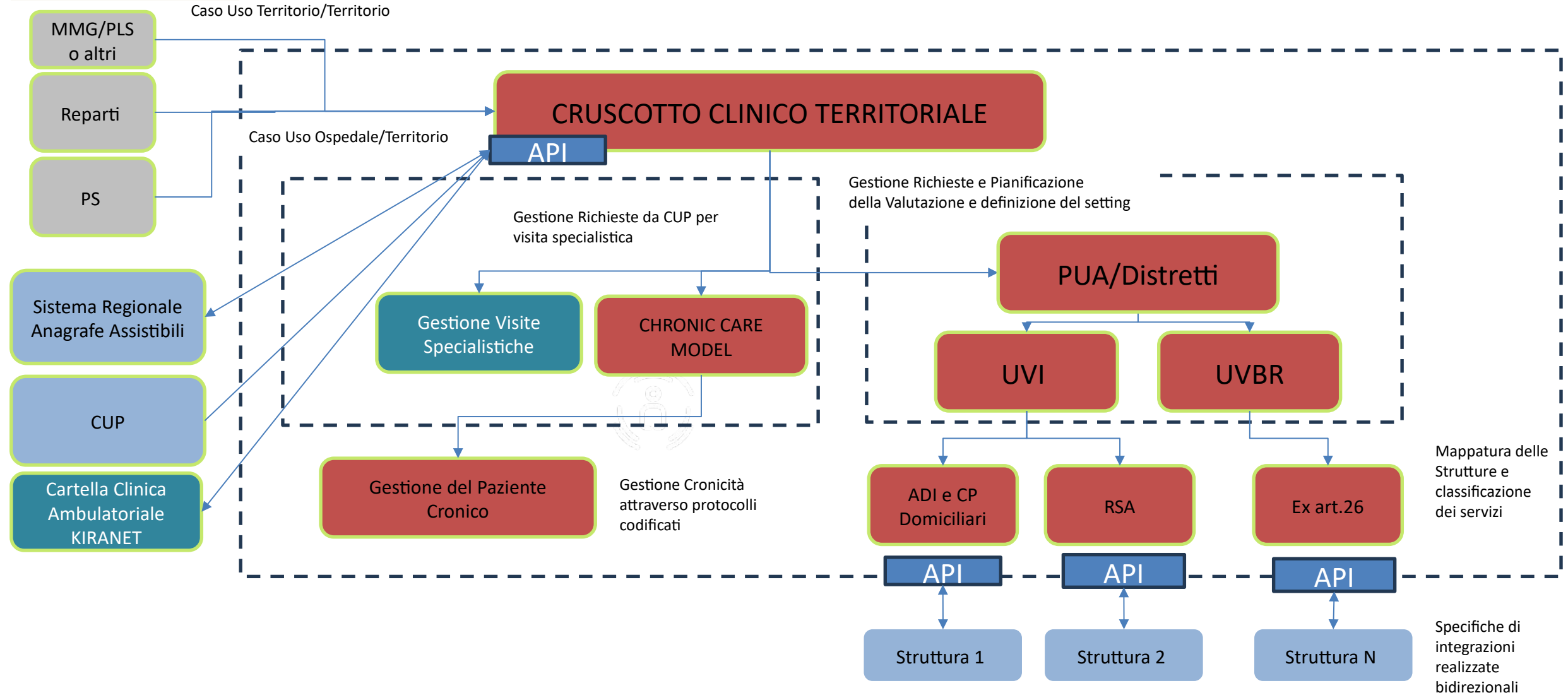
**iProcureSecurity PCP – Innovative Triage Management
System**



Progetto di Architettura funzionale Evoluzione sistemi ICT ASLBN



Progetto di Architettura funzionale Evoluzione sistemi ICT ASLBN



le nuove piattaforma ICT basate su CLOUD COMPUTING – Migrazione verso PSN

il Cloud Computing:

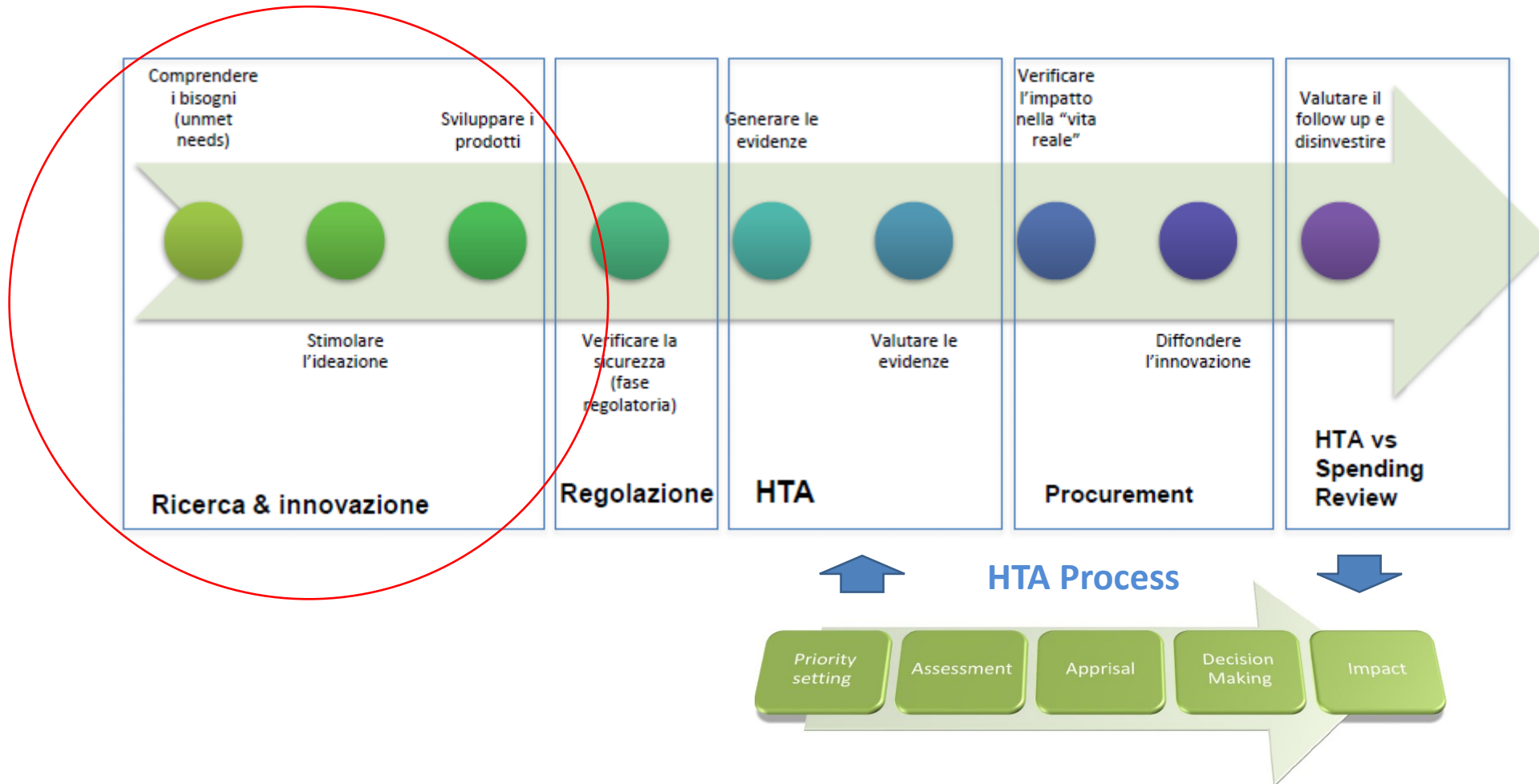
- ✓ **Accesso ai servizi ed alle banche dati:**
Collegamenti tramite Internet, Intranet ad altissima velocità (1 Gbps), con accessi multicanale
- ✓ **Fruibilità di servizi**
Servizi IT e di trasmissione dati sempre disponibili, con gestione dei servizi centralizzata
- ✓ **Affidabilità dei servizi**
SLA di assurance & maintenance stringenti, Sistema di Disaster Recovery / Business Continuity embedded
- ✓ **Sicurezza fisica e dei dati**
Certificazioni ISO 27001; controllo accessi

Il contesto Cloud Computing

Modello «as-a-service» - Approccio strutturato verso i servizi IT, che li adatta ai Sistemi applicativi progettati / reingegnerizzati in **architettura SOA (Service Oriented Architecture)**, con i **servizi**:

- ✓ **Modulari ed integrati**, dotati di interfacce ben definite basate su standard aperti
- ✓ Basati prevalentemente su **software open source**
- ✓ Conformi agli **standard aperti** e condivisi a livello di istituzioni nazionali ed internazionali
- ✓ **Riusabili**, basati su componenti pienamente collaudati ed affidabili
- ✓ **Flessibili**, in grado di integrare cataloghi di servizi IT self-service

Il processo di innovazione





eCARE PCP – EU Project



www.ecare-pcp.eu



Call: [H2020-SC1-DTH-2018-2](#)

Topic: [SC1-DTH-10-2019-2020 - Digital health and care services](#)



8 partners

[4 procurers](#)

[4 supporting organisations](#)



Sep'19 – June 24



**€3,920,000
for procurement**

ASL BN main tasks and role in eCARE:

- Lead procurer
- Responsible of WP4 and WP5 (Procurement launch and Contract implementation)

Title	Digital solutions supporting continuum of care for frailty prevention in old adults
Instrument	PCP, H2020-SC1-DTH-2018-2 (Nov 2018)
Total Cost	5,600,000.00 €
EC Contribution	5,040,000,00 € (90%)
Duration	48 months
Start Date	02-9-2019
Project Coordinator	Laura Sánchez
Consortium	7 partners from 4 countries (ES, IT, PL, PT)
Total Effort	224 PM
Project Officer	Elisa IRLANDESE



The eCare PCP project received funding from the Europa Union 's Horizon 2020 Research and Innovation Programme under Grant Agreement No856960

eCARE PCP Fabbisogno e obiettivi

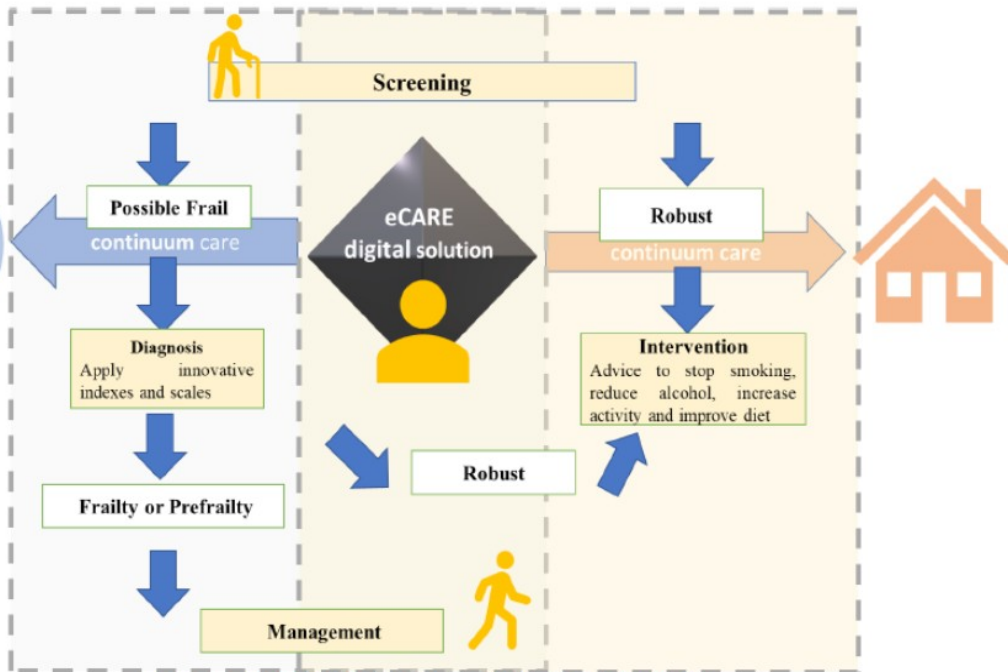
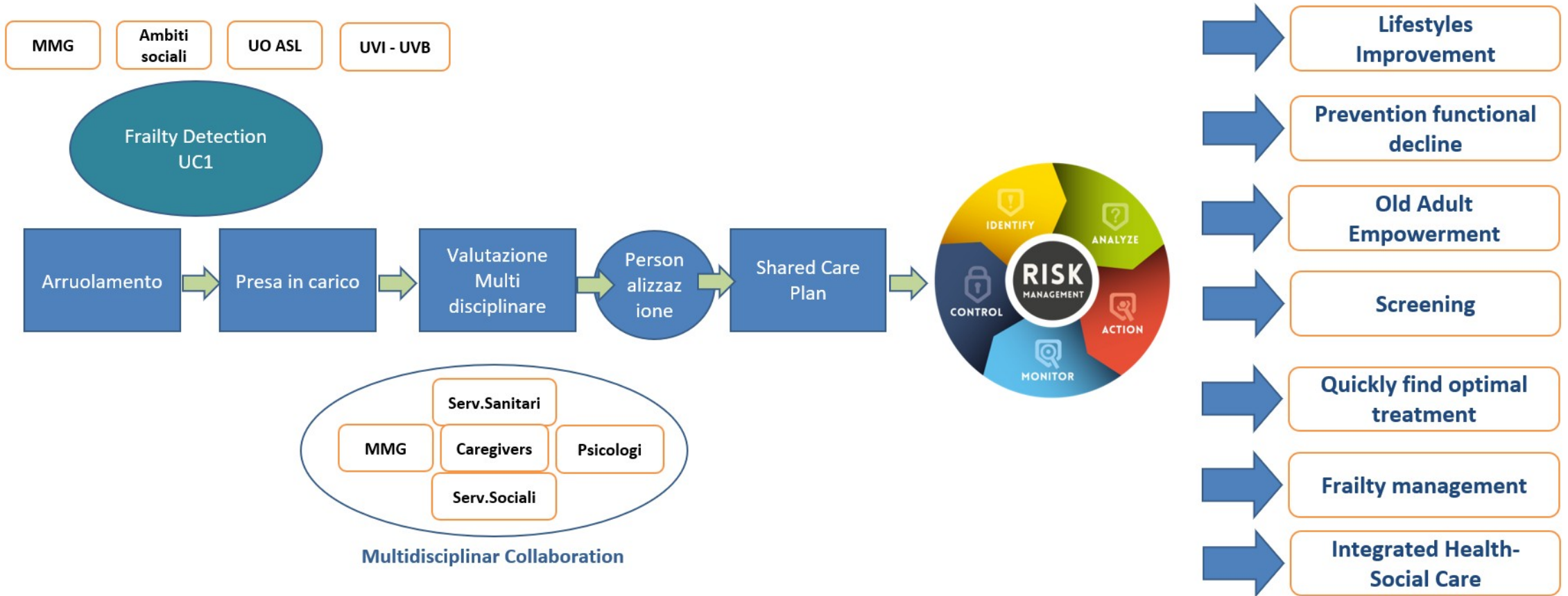
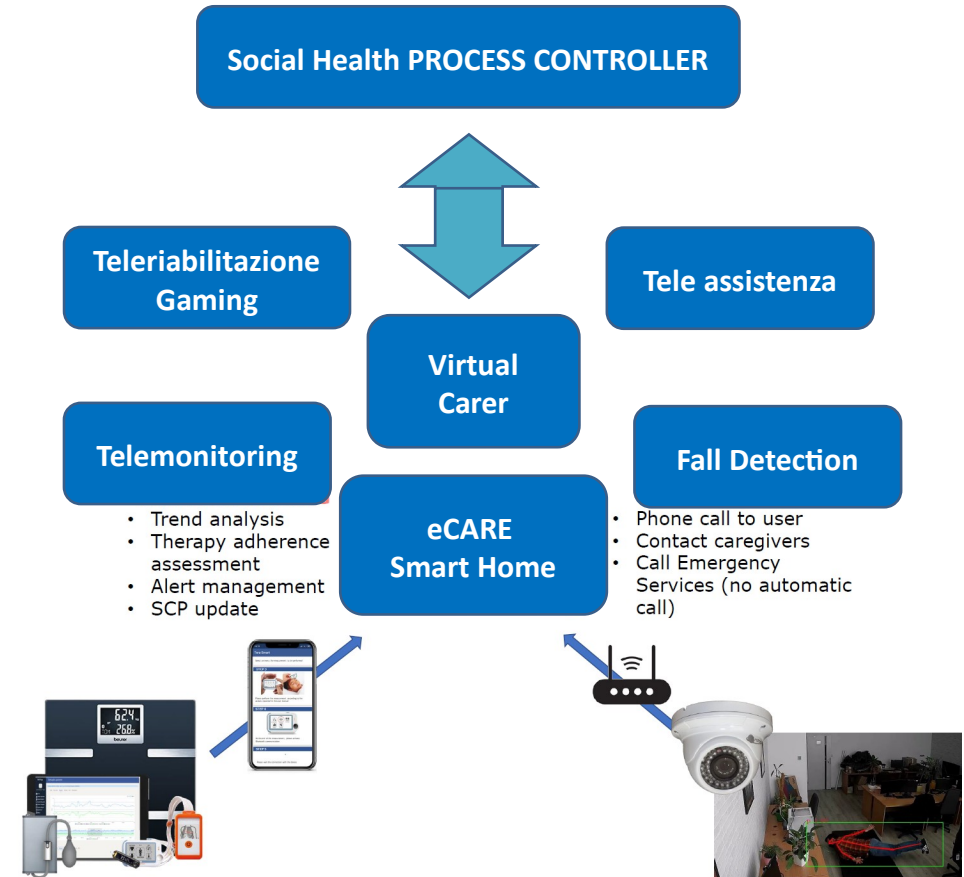
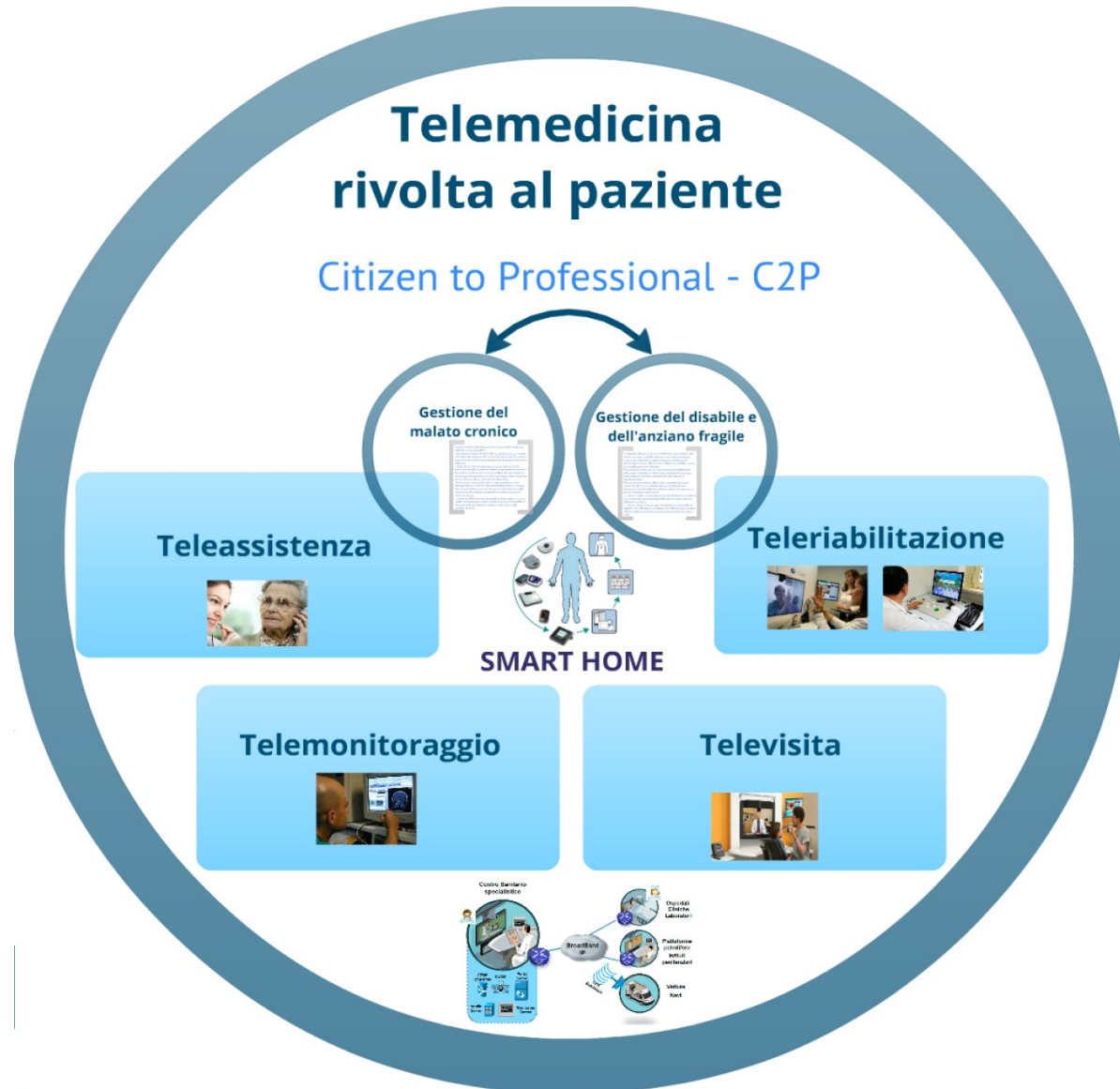


Figure 3. eCARE PCP solutions schematic representation

- Promuovere lo screening sistematico per tutte le fasi della fragilità
- Sviluppare e attuare interventi multimodali sostenibili per la prevenzione e la gestione globale del declino funzionale e cognitivo e della fragilità psicosociale.
- Gestire il declino funzionale e la fragilità attraverso interventi mirati multidimensionali
- Contribuire a percorsi integrati di cura con una organizzazione informata, formata e consapevole delle finalità dei processi e dei mezzi tecnologici
- Contribuire alla ricerca e alla metodologia sulla fragilità dell'anziano.
- Contribuire a gestire la domanda e ad aumentare la sostenibilità in ambito sociale e di salute
- Promuovere la cooperazione, compresa la collaborazione internazionale intersettoriale

Innovazione dei processi il progetto eCARE PCP





TELEMEDICINA e Integrazione DM/IT

Apparati Elettromedicali connessi alla Rete

- ✓ Spirometri
- ✓ Elettrocardiografi
- ✓ Audiometri
- ✓ Defibrillatori
- ✓ Sfigmanometri
- ✓ Monitoraggio dinamico della pressione arteriosa
- ✓ Timpanometri
- ✓ Saturimetri
- ✓ Doppler Fetale
- ✓ Bilance

Safety (E.M.)
Regolamento UE 2017/745 – DM
Art.71 D.Lgs. 81/08
Norma UNI 14971:12
Norma CEI EN 62353

Security (ICT)
Regolamento UE 2016/679 – Prot.Dati
Norma CEI 62-237
Norma ISO 27001:13

Sicurezza DM-IT
Norma UNI ISO 80001-1



Criticità

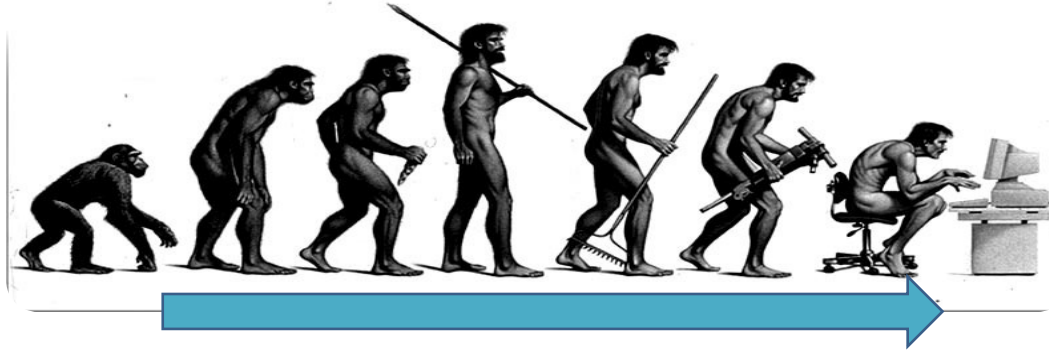
e

Vantaggi

- Gestione della diffidenza degli operatori
- Carenza di formazione sulle soluzioni innovative
- Gestione organizzativa dei nuovi processi
- Gestione Rischi e Costi di una adeguata connettività
- Gestione della security dei dati in relazione al GDPR e aggiornamento dei livelli di sicurezza informatica
- Gestione della safety dei software DM utilizzati in ambiente non idoneo
- Gestione dei rischi inerenti ad una rete IT-DM (IEC 80001-1)
- Integrazione con Sistemi sw esistenti "on premise"
- Ricerca e selezione dei Provider e dei Contractors privati

- Maggiore **flessibilità** dell'architettura e del processo
- Maggiore **fruibilità** dei servizi da ogni luogo, in ogni momento e da ogni dispositivo
- Maggiore **affidabilità** dei servizi (Disaster Recovery / Business Continuity)
- Implementazione di **nuovi servizi**, altrimenti non sostenibili e possibilità di implementare un sistema con il **paziente al centro**
- Miglioramento della **comunicazione tra operatori e tra sistemi**
- Miglioramento della **gestione dei processi e della integrazione** di attività sociali e assistenziali
- Riduzione dei **costi di manutenzione**
- Incremento della **sostenibilità aziendale**

Conclusioni



L'innovazione nell'assistenza territoriale non può essere separata dall'organizzazione in cui opera né dai suoi utilizzatori, ma coevolve con essi contribuendo a delineare nuovi processi organizzativi

**GRAZIE
PER L'ATTENZIONE**

grazie



AZIENDA SANITARIA LOCALE
BENEVENTO

CONGRESSO CARD NAZIONALE